

МОСТ

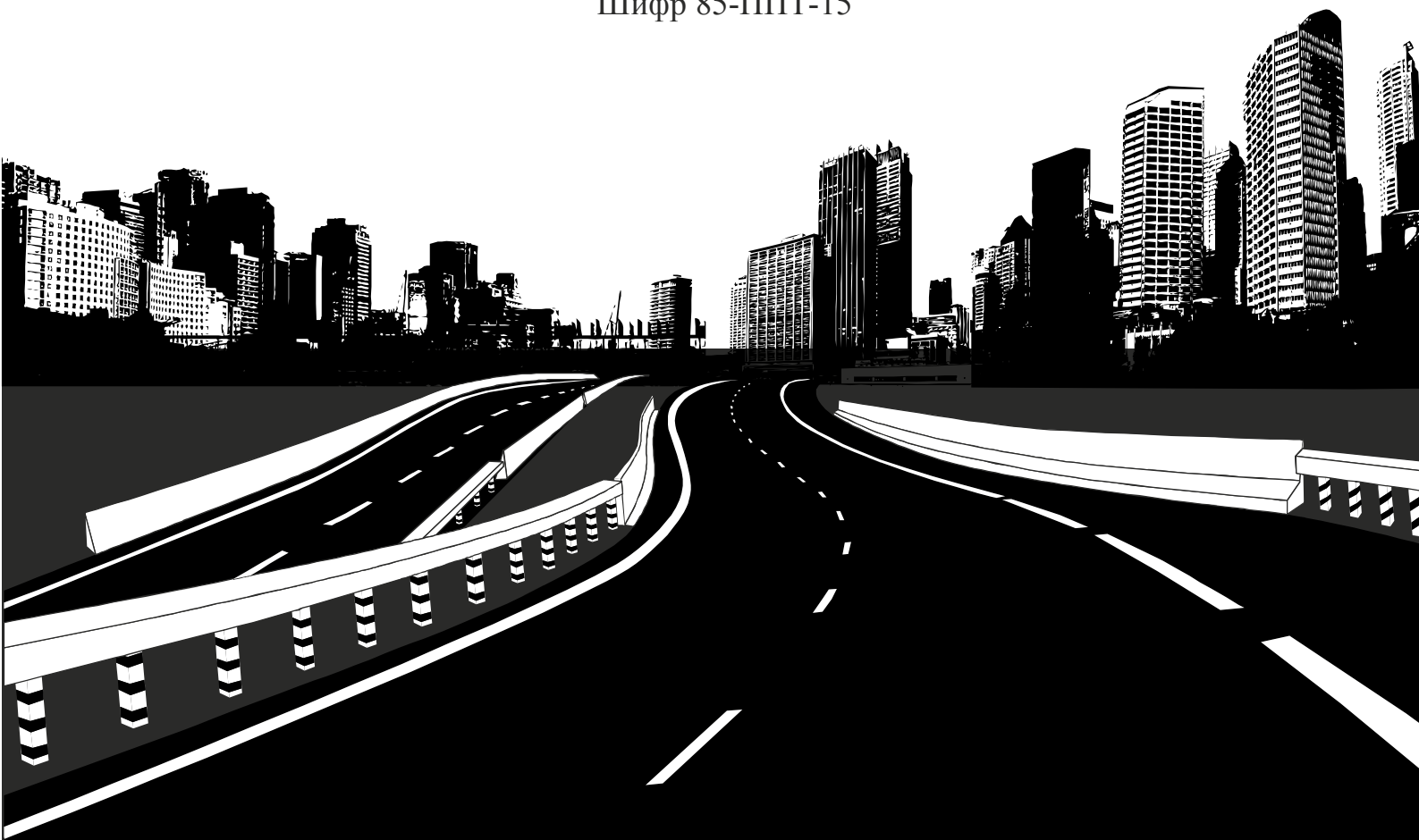
проектирование
автомобильных дорог

Общество с ограниченной ответственностью «МОСТ»
Свидетельство № 0053.05-2009-5262139094-П-064

**ПРОЕКТ ПЛАНИРОВКИ И МЕЖЕВАНИЯ ТЕРРИТОРИИ,
ЗАНЯТОЙ ПОЛОСОЙ ОТВОДА АВТОМОБИЛЬНОЙ ДОРОГИ ПОДЪЕЗД
К Д.ЗАОЗЕРЬЕ ОТ А/Д ЗАДВОРКА - НЕСТИАРЫ
В ВОСКРЕСЕНСКОМ РАЙОНЕ НИЖЕГОРОДСКОЙ ОБЛАСТИ**

Материалы по обоснованию проекта планировки и межевания

Шифр 85-ППТ-15



МОСТ

проектирование
автомобильных дорог

Общество с ограниченной ответственностью «МОСТ»

Свидетельство № 0053.05-2009-5262139094-П-064

**ПРОЕКТ ПЛАНИРОВКИ И МЕЖЕВАНИЯ ТЕРРИТОРИИ,
ЗАНЯТОЙ ПОЛОСОЙ ОТВОДА АВТОМОБИЛЬНОЙ ДОРОГИ ПОДЪЕЗД
К Д.ЗАОЗЕРЬЕ ОТ А/Д ЗАДВОРКА – НЕСТИАРЫ
В ВОСКРЕСЕНСКОМ РАЙОНЕ НИЖЕГОРОДСКОЙ ОБЛАСТИ**

Материалы по обоснованию проекта планировки и межевания

Шифр 85-ППТ-15

Директор

Гл. инженер проекта



/Н.В.Никитин/

/Д.А.Гусаров/

г. Нижний Новгород
2015г.

Инв. № подл.	Подп. и дата
Инв. № дубл.	Взам. инв. №
Подп. и дата	Подп. и дата

СОДЕРЖАНИЕ

Состав документации.....	3
Требования ГрК РФ, предъявляемые к документации.....	3
1. Исходно-разрешительная документация.....	7
2. Сведения об автомобильной дороге и ее технико-экономические характеристики.....	7
3. Сведения о соответствии разработанной документации требованиям законодательства о градостроительной деятельности.....	8
4. Характеристика территории.....	8
4.1. Физико-географическое описание района.....	8
4.2. Геологическое строение.....	9
4.3. Климат.....	9
4.4. Почвы.....	10
4.5. Растительность.....	10
4.6. Минерально-сырьевые ресурсы.....	10
5. Обоснование принятых решений.....	10
5.1. Информация о необходимости установления красных линий.....	10
5.2. Обоснование размеров полосы отвода автомобильной дороги.....	11
6. Сведения по формируемым земельным участкам.....	11
7. Обоснование мероприятий по переводу земель из одной категории в другую.....	12
8. Защита территории от чрезвычайных ситуаций природного и техногенного характера, проведение мероприятий по гражданской обороне и пожарной безопасности.....	14
Приложение А. Постановление администрации Нестяарского сельсовета Воскресенского муниципального района Нижегородской области от 24.03.2016 № 36.....	16
Приложение Б. Письмо Департамента по недропользованию по Приволжскому федеральному округу от 02.07.2015 № 5674.....	17
Приложение В. Письмо Главного управления МЧС России по Нижегородской области от 30.06.2015 № 410-3-2-4.....	18
Приложение Г. Каталог координат земельных участков.....	19
Приложение Д Выписки из единого государственного реестра прав на недвижимое имущество и сделок с ним.....	23
Приложение Е. Постановление администрации Воскресенского муниципального района Нижегородской области от 04.02.2016 № 89.....	27
Графическая часть.....	30
Схема расположения элемента планировочной структуры.....	31
Схема современного использования территории М1:2000.....	32
План границ проектируемых красных линий М1:2000.....	33
План границ занимаемых земельных участков М1:2000.....	34
План границ изменяемых земельных участков М1:2000.....	35
Схемы расположения земельного участка на кадастровом плане соответствующей территории М1:2000.....	36

Подп. и дата	
Взам. инв. №	
Инв. № дубл.	
Подп. и дата	
Инв. № подл.	

85-ППТ-15								
Лит	Изм.	№ докум.	Подп.	Дата	Проект планировки территории. Материалы по обоснованию.	Стадия	Лист	Листов
						П	2	45
						ООО «МОСТ»		

6. Подготовка проекта планировки территории и проекта межевания территории осуществляется в соответствии с системой координат, используемой для ведения государственного кадастра недвижимости.

Статья 42. Проект планировки территории

1. Подготовка проекта планировки территории осуществляется для выделения элементов планировочной структуры, установления параметров планируемого развития элементов планировочной структуры, зон планируемого размещения объектов капитального строительства, в том числе объектов федерального значения, объектов регионального значения, объектов местного значения.

2. Проект планировки территории состоит из основной части, которая подлежит утверждению, и материалов по ее обоснованию.

3. Основная часть проекта планировки территории включает в себя:

1) чертеж или чертежи планировки территории, на которых отображаются:

а) красные линии;

б) линии, обозначающие дороги, улицы, проезды, линии связи, объекты инженерной и транспортной инфраструктур, проходы к водным объектам общего пользования и их береговым полосам;

в) границы зон планируемого размещения объектов социально-культурного и коммунально-бытового назначения, иных объектов капитального строительства;

г) границы зон планируемого размещения объектов федерального значения, объектов регионального значения, объектов местного значения;

2) положения о размещении объектов капитального строительства федерального, регионального или местного значения, а также о характеристиках планируемого развития территории, в том числе плотности и параметрах застройки территории и характеристиках развития систем социального, транспортного обслуживания и инженерно-технического обеспечения, необходимых для развития территории.

4. Материалы по обоснованию проекта планировки территории включают в себя материалы в графической форме и пояснительную записку.

5. Материалы по обоснованию проекта планировки территории в графической форме содержат:

1) схему расположения элемента планировочной структуры;

2) схему использования территории в период подготовки проекта планировки территории;

3) схему организации улично-дорожной сети, которая может включать схему размещения парковок (парковочных мест), и схему движения транспорта на соответствующей территории;

4) схему границ территорий объектов культурного наследия;

5) схему границ зон с особыми условиями использования территорий;

6) схему вертикальной планировки и инженерной подготовки территории;

7) иные материалы в графической форме для обоснования положений о планировке территории.

Подп. и дата
Взам. инв. №
Инв. № дубл.
Подп. и дата
Инв. № подл.

Лит	Изм.	№ докум.	Подп.	Дата	85-ППТ-15	Лист 4

6. Пояснительная записка, указанная в части 4 настоящей статьи, содержит описание и обоснование положений, касающихся:

1) определения параметров планируемого строительства систем социального, транспортного обслуживания и инженерно-технического обеспечения, необходимых для развития территории;

2) защиты территории от чрезвычайных ситуаций природного и техногенного характера, проведения мероприятий по гражданской обороне и обеспечению пожарной безопасности;

3) иных вопросов планировки территории.

7. Состав и содержание проектов планировки территорий, подготовка которых осуществляется на основании документов территориального планирования Российской Федерации, устанавливаются настоящим Кодексом и принимаемыми в соответствии с ним нормативными правовыми актами Российской Федерации.

8. Состав и содержание проектов планировки территории, подготовка которых осуществляется на основании документов территориального планирования субъекта Российской Федерации, документов территориального планирования муниципального образования, устанавливаются настоящим Кодексом, законами и иными нормативными правовыми актами субъекта Российской Федерации.

9. Проект планировки территории является основой для разработки проектов межевания территорий.

Статья 43. Проекты межевания территорий

1. Подготовка проектов межевания территорий осуществляется применительно к застроенным и подлежащим застройке территориям, расположенным в границах элементов планировочной структуры.

2. Проект межевания территории разрабатывается в целях определения местоположения границ образуемых и изменяемых земельных участков.

3. Подготовка проектов межевания территорий осуществляется в составе проектов планировки территорий или в виде отдельного документа.

4. При подготовке проекта межевания территории определение местоположения границ образуемых и изменяемых земельных участков осуществляется в соответствии с градостроительными регламентами и нормами отвода земельных участков для конкретных видов деятельности, установленными в соответствии с федеральными законами, техническими регламентами.

4_1. В проекте межевания территорий, подготовленном применительно к территории исторического поселения, учитываются элементы планировочной структуры, обеспечение сохранности которых предусмотрено статьями 59 и 60 Федерального закона от 25 июня 2002 года N 73-ФЗ "Об объектах культурного наследия (памятниках истории и культуры) народов Российской Федерации".

4_2. В случае, если разработка проекта межевания территории осуществляется применительно к территории, в границах которой предусматривается образование земельных участков на основании утвержденной схемы расположения земельного участка или земельных участков на кадастровом плане территории, срок действия которой не истек, местоположение границ земельных

Подп. и дата
Взам. инв. №
Инв. № дубл.
Подп. и дата
Инв. № подл.

Лит	Изм.	№ докум.	Подп.	Дата
-----	------	----------	-------	------

участков в соответствии с таким проектом межевания должно соответствовать местоположению границ земельных участков, образование которых предусмотрено данной схемой.

5. Проект межевания территории включает в себя чертежи межевания территории, на которых отображаются:

- 1) красные линии, утвержденные в составе проекта планировки территории;
- 2) линии отступа от красных линий в целях определения места допустимого размещения зданий, строений, сооружений;
- 3) границы образуемых и изменяемых земельных участков на кадастровом плане территории, условные номера образуемых земельных участков;
- 6) границы территорий объектов культурного наследия;
- 7) границы зон с особыми условиями использования территорий;
- 8) границы зон действия публичных сервитутов.

5_1. Проект межевания территории, предназначенный для размещения линейных объектов транспортной инфраструктуры федерального значения, регионального значения или местного значения, включает в себя чертежи межевания территории, на которых отображаются границы существующих и (или) подлежащих образованию земельных участков, в том числе предполагаемых к изъятию для государственных или муниципальных нужд, для размещения таких объектов.

5_2. В проекте межевания территории также должны быть указаны:

- 1) площадь образуемых и изменяемых земельных участков и их частей;
- 2) образуемые земельные участки, которые после образования будут относиться к территориям общего пользования или имуществу общего пользования;
- 3) вид разрешенного использования образуемых земельных участков в соответствии с проектом планировки территории в случаях, предусмотренных настоящим Кодексом.

6. В составе проектов межевания территорий может осуществляться подготовка градостроительных планов земельных участков, подлежащих застройке, и градостроительных планов застроенных земельных участков.

Инв. № подл	
Подп. и дата	
Инв. № дубл.	
Взам. инв. №	
Подп. и дата	

Лит	Изм.	№ докум.	Подп.	Дата	85-ППТ-15

1. Исходно-разрешительная документация

Проект планировки территории, занятой полосой отвода автомобильной дороги - подъезд к д.Заозерье от а/д Задворка - Нестиары в Воскресенском районе Нижегородской области, разрабатывается на основании постановления администрации Воскресенского района от 26.05.2015г. № 474 о подготовке проекта планировки и межевания территории, предназначенной для строительства автомобильной дороги «Подъезд к д.Заозерье от а/д Задворка - Нестиары в Воскресенском районе Нижегородской области» (см. приложение А).

2. Сведения об автомобильной дороге и ее технико-экономические характеристики

Проект планировки выполняется для определения места размещения автомобильной дороги подъезд к д.Заозерье от а/д Задворка - Нестиары в Воскресенском районе Нижегородской области.

Начало дороги – км 28+600 а/д Задворка - Нестиары. Проектируемая дорога будет являться продолжением а/д Задворка – Нестиары. Конец проектируемой дороги принят на ПК 10+93 в начале застройки населенного пункта д.Заозерье.

Трасса дороги имеет 8 углов поворота с радиусом кривых от 60 до 516,7м и двумя примыканиями по типу перекрестка с радиусом закруглений 8,0м.

Общая протяженность трассы – 1093 м.

В соответствии с расчетной интенсивностью проектируемая автомобильная дорога относится к V технической категории по СП 34.13330.2012. В соответствии с п.11.5 СП 42.13330.2011 данная дорога классифицируется как проезд. Параметры автомобильной дороги приняты в соответствии с СП 34.13330.2012:

- расчетная скорость	40 км/ч;
- ширина земляного полотна	8,0 м;
- количество полос движения	1;
- ширина проезжей части	4,5 м;
- ширина полосы движения	4,5 м;
- ширина обочины	1,75 м;
- ширина обочины с укреплением каменными материалами	1,75 м;
- наименьшие радиусы кривых:	
- в плане	60 м;
- в продольном профиле:	
- выпуклых	5890 м;
- вогнутых	3475 м.
- наибольший продольный уклон	17 ‰;
- тип дорожной одежды	облегченный;
- вид покрытия	усовершенствованный (асфальтобетон).

Инв. № дубл.	Взам. инв. №	Подп. и дата					
Инв. № подл.	Подп. и дата						
Лит	Изм.	№ докум.	Подп.	Дата	85-ППТ-15	Лист	
						7	

При строительстве дороги предусмотрено устройство трех водопропускных труб диаметром 1,0м и одной двухочковой водопропускной трубы диаметром 0,75м. Конструкция труб принята по типовому проекту 1484, выпуск 0-2 «Трубы водопропускные круглые железобетонные сборные для железных и автомобильных дорог».

Обустройство дороги выполняется в соответствии с ГОСТ Р 52289-2004* из условий обеспечения максимальной пропускной способности, безопасности и комфортности движения. Предусмотрено устройство 8 съездов. Для безопасности и ориентирования водителей предусматривается установка дорожных знаков и указателей.

3. Сведения о соответствии разработанной документации требованиям законодательства о градостроительной деятельности.

Документация по планировке территории соответствует требованиям законодательства о градостроительной деятельности, действующими на территории РФ:

- Федеральный закон от 29.12.2004 г. № 190-ФЗ «Градостроительный кодекс РФ»;

- Федеральный закон от 25.10.2001 г. № 136-ФЗ «Земельный кодекс РФ»;

- Федеральный закон от 03.06.2006г. № 74-ФЗ «Водный кодекс РФ»;

- Федеральный закон от 18.06.2001 г. № 78-ФЗ «О землеустройстве»;

- Федеральный закон от 24.07.2007 г. № 221-ФЗ «О государственном кадастре недвижимости»;

- Постановление Правительства РФ от 02.09.2009 г № 717 «О нормах отвода для размещения автомобильных дорог и (или) объектов дорожного сервиса»;

- Приказ Минэкономразвития России от 01.09.2014 №540 «Об утверждении классификатора видов разрешенного использования земельных участков»;

- «Инструкция о порядке проектирования и установления красных линий в городах других поселениях Российской Федерации» (РДС 30-201-98), утвержденной Постановлением Госстроя России от 06.04.1998 г. №18-30.

4. Характеристика территории

4.1. Физико-географическое описание района

По схеме зонального районирования проектируемый объект находится в лесной зоне. Залесенность бассейнов составляет 70-75%. Растительность представлена смешанными березовыми и сосновыми лесами.

Для района характерны дерново-подзолистые почвы, по механическому составу преимущественно песчаные.

Рассматриваемая территория расположена в юго-западной части Ветлужско-Унжинской низменности, на водоразделе рек Быстрец–Красный и Быстрец-Черный. Поверхность равнины характеризуется пологим и выровненным рельефом, характерны высоты 100-120 м.

Подп. и дата
Взам. инв. №
Инв. № дубл.
Подп. и дата
Инв. № подл.

Лит	Изм.	№ докум.	Подп.	Дата	85-ППТ-15

Лист
8

Территория хозяйственно освоена под сельхозугодья, сельскую застройку и транспортные коммуникации. Техногенная интенсивность изменения окружающей геологической среды невысокая.

4.2. Геологическое строение

Район изысканий расположен в зоне сочленения Московской синеклизы и Волго-Уральской антеклизы. Рельеф полого-всхолмленный и плоско-низинный, происхождением своим обязан эрозионно-денудационным и эрозионно-аккумулятивным процессам неоген-четвертичного периода.

В геологическом строении района, в пределах интересующих нас глубин, принимают участие отложения двух структурных этажей: палеозойского и кайнозойского.

Нижний – палеозойский – представлен – песчаниками, глинами, аргиллитами и алевролитами терригенной красноцветной формации раннего триаса (Т1).

Верхний – кайнозойский, в нижней части разреза, - неогеновыми образованиями (N2), представленными алевролитами, глинами, в основании песками с включением щебня, гравия осадочных пород мощностью до 50 м, выше по разрезу - средне, - современными четвертичными отложениями, представленными ледниковыми и элювиально-делювиальными образованиями (f,g,edQII-III) на водоразделах и их склонах, песчано-глинистыми аллювиальными и озерными отложениями (a,lQII-IV) в долинах рек и озер, на участках болот - болотными отложениями, общей мощностью до 20 м. Из современных образований иного генезиса широкое развитие получили техногенные грунты: обломочно-цементированные грунты дорожных одежд и песчано-глинистые земполотна дорог, планировок, отвалов (tQIV).

Гидрогеологические условия района характеризуются развитием пластово-трещинных и пластово-поровых вод в коренных и неогеновых отложениях, пластово-поровых – в четвертичных. Горизонты коренных и неогеновых отложений относительно закрытые, нередко напорные, используются для технического и питьевого водоснабжения. Глубина залегания уровня вод коренных и неогеновых отложений от 30 до 40 м. По химическому составу воды пресные, преимущественно, гидрокарбонатно-кальциевые. Горизонты четвертичных отложений, как правило, открытые, безнапорные. Глубина залегания уровня грунтовых вод четвертичного комплекса колеблется от 0 до 10 м. Питаются они атмосферными осадками, имеют незначительную обильность, дренируются местной эрозионной сетью. По химическому составу воды пресные, преимущественно гидрокарбонатно – кальциево - магниевые.

Из современных неблагоприятных физико-геологических процессов на территории района развиты:

- заболачивание речных долин и плоско-вогнутых участков на водоразделах;
- морозное пучение грунтов в зоне промерзания.

Инв. № подл	Подп. и дата				
	Взам. инв. №				
Подп. и дата	Инв. № дубл.				
	Подп. и дата				
Инв. № подл	Лит				
	Изм.				
		№ докум.		Дата	
85-ППТ-15					Лист
					9

4.3. Климат

Климат района проектирования умеренно-континентальный с умеренно суровой и снежной зимой и умеренно теплым летом. На рассматриваемой территории наблюдаются южные и юго-западные ветры, лишь в летний период преобладает западная и северо-западная составляющая. За год в проектируемом районе выпадает в среднем 694 мм осадков. Средняя годовая температура воздуха составляет 3,8°, средняя наиболее холодного месяца – января- (-11,2°), наиболее теплого – июля – 18,5°. Абсолютный минимум температуры воздуха – (- 46°), абсолютный максимум - 37°. Устойчивые морозы наблюдаются 125 дней.

Ветровой режим формируется под влиянием физико-географических особенностей. В течение большей части года здесь наблюдается преобладание южных и юго-западных ветров. Среднегодовая скорость ветра составляет 2,8 м/сек. Сильные ветры (скорость >15 м/сек) наблюдаются 6,3 дней в году.

Согласно карте районирования территории (СНиП 2.01.07-85*) трасса проектируется в I-м районе по скоростным напорам ветра, на границе I и II-го районов по толщине стенки гололеда, в IV-ом по расчетному значению веса снежного покрова, в 4-м по средней скорости ветра за зимний период.

4.4. Почвы

Для района характерны дерново-подзолистые почвы, по механическому составу преимущественно песчаные.

4.5. Растительность

Воскресенский район находится в лесной зоне. Преобладают смешанные хвойные и березовые леса. На территориях, не занятых сельскохозяйственными угодьями, преобладает луговая растительность.

4.6. Минерально-сырьевые ресурсы

Непосредственно на территории размещения полосы отвода проектируемой дороги полезные ископаемые отсутствуют – письмо от 02.07.2015г. № 5674 Департамента по недропользованию по Приволжскому федеральному округу (Приволжскнедра) – см. приложение Б.

5. Обоснование принятых решений

5.1. Информация о необходимости установления красных линий

В настоящее время сведения об установленных красных линиях на территории населенного пункта д.Заозерье отсутствуют. Настоящей документацией предусмотрено установление красных линии в пределах границы разработки проекта планировки.

Подп. и дата
Взам. инв. №
Инв. № дубл.
Подп. и дата
Инв. № подл.

Лит	Изм.	№ докум.	Подп.	Дата	85-ППТ-15

Лист
10

Перечень образуемых земельных участков для строительства автомобильной дороги – подъезд к д.Заозерье

Таблица 2.1

№ п/п	Наименование объекта капитального строительства	Вид разрешенного использования	Условный номер земельного участка	Площадь, кв.м
1	2	3	4	5
Постоянная полоса отвода				
1	Автомобильная дорога Подъезд к д.Заозерье ЗУ1	12.0	ЗУ1	1274,0
2	Автомобильная дорога Подъезд к д.Заозерье ЗУ3	12.0	ЗУ3	620,0
3	Автомобильная дорога Подъезд к д.Заозерье ЗУ5	12.0	ЗУ5	1354,0
4	Автомобильная дорога Подъезд к д.Заозерье ЗУ7	12.0	ЗУ7	1088,0
5	Автомобильная дорога Подъезд к д.Заозерье ЗУ9	12.0	ЗУ9	14700,0
6	Автомобильная дорога Подъезд к д.Заозерье ЗУ10	12.0	ЗУ10	519,0

Вид разрешенного использования: 12.0 – Территории общего пользования.

Перечень земельных участков (частей земельных участков), планируемых к изъятию для государственных нужд для строительства автомобильной дороги Подъезд к д.Заозерье.

Таблица 2.2

№ п/п	Наименование объекта капитального строительства	Номер существующего земельного участка	Категория земельного участка (Вид разрешенного Исползования)	Изымаемая площадь, кв.м
1	Автомобильная дорога подъезд к д.Заозерье ЗУ 2	52:11:0150012:393	Земли населенных пунктов (12.0 – территории общего пользования)	260,0
2	Автомобильная дорога подъезд к д.Заозерье ЗУ 4	52:11:0150012:465	Земли населенных пунктов (12.0 – территории общего пользования)	160,0
3	Автомобильная дорога подъезд к д.Заозерье ЗУ 6	52:11:0150012:79(3)	Земли населенных пунктов (12.0 – территории общего пользования)	326,0
4	Автомобильная дорога подъезд к д.Заозерье ЗУ 8	52:11:0150012:462	Земли населенных пунктов (12.0 – территории общего пользования)	114,0

Инва. № дубл. Подп. и дата
Взам. инв. № Подп. и дата
Инва. № подп

Лит	Изм.	№ докум.	Подп.	Дата
-----	------	----------	-------	------

Таблица 2.3

№ п/п	Номер существующего земельного участка	Условный номер измененного земельного участка	Категория земельного участка (Вид разрешенного использования)	Площадь, кв.м
1	52:11:0150012:393	52:11:0150012:393(1)	Земли населенных пунктов (2.2 – приусадебный участок личного подсобного хозяйства)	523,0
2	52:11:0150012:393	52:11:0150012:393(2)	Земли населенных пунктов (2.2 – приусадебный участок личного подсобного хозяйства)	223,0
3	52:11:0150012:465	52:11:0150012:465(1)	Земли населенных пунктов (2.2 – приусадебный участок личного подсобного хозяйства)	340,0
4	52:11:0150012:465	52:11:0150012:465(2)	Земли населенных пунктов (2.2 – приусадебный участок личного подсобного хозяйства)	346,0
	52:11:0150012:79(3)	52:11:0150012:79(3)	Земли населенных пунктов (2.2 – приусадебный участок личного подсобного хозяйства)	1114,0
	52:11:0150012:79(3)	52:11:0150012:79(4)	Земли населенных пунктов (2.2 – приусадебный участок личного подсобного хозяйства)	247,0
	52:11:0150012:462	52:11:0150012:462(1)	Земли населенных пунктов (2.2 – приусадебный участок личного подсобного хозяйства)	419,0
5	52:11:0150012:462	52:11:0150012:462(2)	Земли населенных пунктов (2.2 – приусадебный участок личного подсобного хозяйства)	390,0

Для размещения автомобильной дороги подъезд к д.Заозерье изымаются земельные участки из земель населенных пунктов без изменения категории с изменением вида разрешенного использования на «Территории общего пользования», код 12.0 по классификатору.

7. Обоснование мероприятий по переводу земель из одной категории в другую

Мероприятия по переводу земель из одной категории в другую не требуются.

8. Защита территории от чрезвычайных ситуаций природного и техногенного характера, проведение мероприятий по гражданской обороне и пожарной безопасности

Разработка раздела «Перечень мероприятий по гражданской обороне, мероприятий по предупреждению чрезвычайных ситуаций природного и техногенного характера» в составе проекта строительства автомобильной дороги - подъезд к д.Заозерье от а/д Задворка - Нестиары в Воскресенском районе Нижегородской

Инв. № подл. Подп. и дата Инв. № дубл. Взам. инв. № Подп. и дата

Лит	Изм.	№ докум.	Подп.	Дата

85-ППТ-15

Лист

13

области, не требуется (письмо ГУ МЧС России по Нижегородской области от 30.06.2015г. №410-3-2-4). Приложение В.

Пожарную безопасность на участке работ и рабочих местах следует обеспечивать в соответствии с требованиями «Правил пожарной безопасности в Российской Федерации» (ППБ01-3), утвержденных МЧС России от 18.06.2003.

Пожарная безопасность строительства автомобильной дороги Маресево-Каменка в Починковском районе Нижегородской области обеспечивается комплексом проектных решений по различным элементам и инженерным устройствам дороги.

Основными причинами пожаров при ремонте являются различные нарушения требований пожарной безопасности. Наиболее распространены пожары вследствие неосторожного обращения с огнем, нарушения правил эксплуатации оборудования, неправильного хранения легковоспламеняющихся и горючих материалов.

Осуществление мероприятий по обеспечению пожарной безопасности на строительных площадках начинается с назначения ответственных лиц за состояние пожарной безопасности. Такая ответственность возлагается на начальника участка, производителей работ, мастеров и бригадиров.

Все рабочие и служащие должны быть обучены и проинструктированы по вопросам пожарной безопасности. Они должны уметь пользоваться подручными и первичными средствами пожаротушения.

На территории строительной площадки размещаются средства пожаротушения - емкости с водой, подручные и первичные средства пожаротушения.

Территория строительной площадки должна содержаться в чистоте и быть свободной от отходов стораемых строительных материалов, которые удаляются в специально отведенные места.

Меры пожарной безопасности при работе с органическими вяжущими:

- для производства работ с использованием горючих веществ должен применяться инструмент, изготовленный из материалов, не дающих искр (алюминий, медь, пластмасса, бронза и т.п.);

- котлы для растапливания битумов и смол должны быть исправными;

- каждый котел должен быть снабжен плотно закрывающейся крышкой из негорючих материалов. Заполнение котлов допускается не более чем на 3/4 их вместимости. Загружаемый в котел наполнитель должен быть сухим;

- во избежание выливания мастики в топку и ее загорания котел необходимо устанавливать наклонно так, чтобы его край, расположенный над топкой, был на 5-6 см выше противоположного. Топочное отверстие котла должно быть оборудовано откидным козырьком из негорючего материала;

- после окончания работ топки котлов должны быть потушены и залиты водой;

- для целей пожаротушения места варки битума необходимо обеспечить ящиками с сухим песком емкостью 0,5 м³, лопатами и огнетушителями;

- установленный на открытом воздухе битумный котел должен быть оборудован навесом из негорючих материалов;

- место варки и разогрева мастик должно быть обваловано (или устроены бортики из негорючих материалов) высотой не менее 0,3 м;

- в процессе варки и разогрева битумных составов не разрушается оставлять котлы без присмотра;

Инд. № подл.	Подп. и дата
	Взам. инв. №
Инд. № дубл.	Инд. № дубл.
	Подп. и дата

Лит	Изм.	№ докум.	Подп.	Дата
-----	------	----------	-------	------

- при приготовлении битумной мастики разогрев растворителей не допускается;
 - при смешивании разогретый битум следует вливать в растворитель. Перемешивание разрешается только деревянной мешалкой. Температура битума в момент приготовления состава не должна превышать 70°C;
 - запрещено использовать для разогрева котлов керосин, бензин и др. легковоспламеняющиеся вещества;
 - разжижение битумов рекомендуется осуществлять дорожными каменноугольными маслами;
 - не разрешается пользоваться открытым огнем в радиусе 50 м от места смешивания битума с растворителями;
 - при выполнении работ с применением горячего битума несколькими рабочими звеньями расстояние между ними должно быть не менее 10 м.
- В полосе отвода дороги не разрешается разводить костры и сжигать хворост и порубочные материалы.

Инв. № подл	Подп. и дата				Инв. № дубл.	Взам. инв. №	Подп. и дата	
Лит	Изм.	№ докум.	Подп.	Дата	85-ППТ-15			Лист
								15

Приложение А



АДМИНИСТРАЦИЯ НЕСТИАРСКОГО СЕЛЬСОВЕТА ВОСКРЕСЕНСКОГО МУНИЦИПАЛЬНОГО РАЙОНА НИЖЕГОРОДСКОЙ ОБЛАСТИ ПОСТАНОВЛЕНИЕ

24 марта 2016 года

№ 36

О подготовке проекта планировки и межевания территории, предназначенной для строительства автомобильной дороги «Подъезд к д. Заозерье от автодороги Задворка-Нестяры в Воскресенском районе Нижегородской области»

В соответствии со статьями 8.2, 41, 42, 43, 45 Градостроительного кодекса Российской Федерации, статьей 11.5 Земельного кодекса Российской Федерации, «Схемой территориального планирования Воскресенского муниципального района», и в связи с обращением Государственного казенного учреждения Нижегородской области «Главное Управление автомобильных дорог», администрация Нестярского сельсовета Воскресенского муниципального района Нижегородской области, **постановляет:**

1. Разрешить Государственному казенному учреждению Нижегородской области «Главное Управление автомобильных дорог», подготовку проекта планирования и межевания территории, предназначенной для строительства автомобильной дороги «Подъезд к д. Заозерье от автодороги Задворка-Нестяры в Воскресенском районе Нижегородской области».

2. Установить, что проект планировки и межевания территории, предназначенной для строительства автомобильной дороги «Подъезд к д. Заозерье от автодороги Задворка-Нестяры в Воскресенском районе Нижегородской области» должен быть представлен на утверждение в департаменте градостроительного развития территории Нижегородской области.

3. Обнародовать настоящее постановление на информационном стенде администрации и разместить на официальном сайте администрации Воскресенского муниципального района в информационно-телекоммуникационной сети Интернет.

4. Контроль за исполнением настоящего постановления возложить на главного бухгалтера администрации Нестярского сельсовета Скворцову И.С.

5. Настоящее постановление вступает в силу со дня обнародования.

Глава администрации

Ю.Н. Харюнин



Подп. и дата
Взам. инв. №
Инв. № дубл.
Подп. и дата
Инв. № подл.

Лит	Изм.	№ докум.	Подп.	Дата
-----	------	----------	-------	------

Приложение Б



ФЕДЕРАЛЬНОЕ АГЕНТСТВО
ПО НЕДРОПОЛЬЗОВАНИЮ
(РОСНЕДРА)

ДЕПАРТАМЕНТ
ПО НЕДРОПОЛЬЗОВАНИЮ
ПО ПРИВОЛЖСКОМУ
ФЕДЕРАЛЬНОМУ ОКРУГУ
(ПРИВОЛЖСКНЕДРА)

пл. М. Горького, 4/2, г. Н. Новгород, 603000
Тел./факс (831) 433-74-03, тел.: 433-78-91
E-mail: privolzh@rosnedra.gov.ru

Директору
ООО «Мост»

Н.В. Никитину

ул. Литературная, д.6а, кв.1,
г. Н.Новгород, 603011

02.07.2015 № 5674

на № 144 от 05.06.2015

ЗАКЛЮЧЕНИЕ об отсутствии полезных ископаемых в недрах под участком предстоящей застройки

На земельном участке, испрашиваемом для предстоящей застройки, расположенном на подъезде к д. Заозерье Воскресенского района Нижегородской области, с географическими координатами угловых точек:

1. 56° 33' 40.7" с.ш.; 45° 20' 20.7" в.д.;
2. 56° 33' 21.2" с.ш.; 45° 20' 15.1" в.д.;
3. 56° 33' 20.7" с.ш.; 45° 20' 08.9" в.д.;
4. 56° 33' 18.0" с.ш.; 45° 20' 07.0" в.д.;
5. 56° 33' 17.6" с.ш.; 45° 19' 45.9" в.д.;

запасы полезных ископаемых отсутствуют.

Срок действия заключения – 3 года.

Начальник

М.П.



В.В. Хамидулин

Захарова Ю.А.
т. 8(831)413-88-30

Подп. и дата
Взам. инв. №
Инв. № дубл.
Подп. и дата
Инв. № подл.

Лит	Изм.	№ докум.	Подп.	Дата
-----	------	----------	-------	------

85-ППТ-15

Лист

17

Приложение В



МЧС РОССИИ

ГЛАВНОЕ УПРАВЛЕНИЕ
МИНИСТЕРСТВА РОССИЙСКОЙ ФЕДЕРАЦИИ
ПО ДЕЛАМ ГРАЖДАНСКОЙ ОБОРОНЫ,
ЧРЕЗВЫЧАЙНЫМ СИТУАЦИЯМ И ЛИКВИДАЦИИ
ПОСЛЕДСТВИЙ СТИХИЙНЫХ БЕДСТВИЙ
ПО НИЖЕГОРОДСКОЙ ОБЛАСТИ
(Главное управление МЧС России
по Нижегородской области)

ул. Фруктовая, 6, г. Нижний Новгород, 603950
Телефон: 432-03-70, факс 438-09-90 (код - 831)
e-mail: info@mchs.nnov.ru

Директору
ООО «МОСТ»

Н.В. Никитину

ул. Литературная, д. ба, кв.1
г. Н. Новгород, 603011

30.06. 2015 г № 410 -3-2-4

На № 145 от 05.06.2015г.

О мероприятиях ГО и ЧС

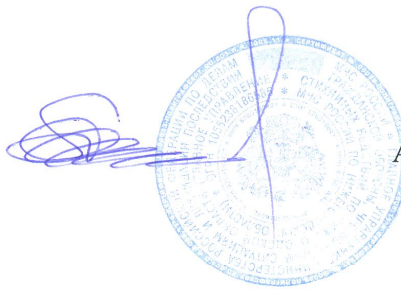
Сообщаю, что разработка подраздела «Перечень мероприятий по гражданской обороне, мероприятий по предупреждению чрезвычайных ситуаций природного и техногенного характера» в составе проектной документации «Строительство автомобильной дороги Подъезд к д. Заозерье от а/д Задворка-Нестиары в Воскресенском районе Нижегородской области» не требуется.

В районе площадки строительства опасные природные процессы рассмотреть согласно инженерно-геологических изысканий.

При проектировании учесть требования СП 34.13330.2012 «Автомобильные дороги. Актуализированная редакция СНиП 2.05.02-85 «Автомобильные дороги» и СП 35.133300.2011 «Мосты и трубы».

Обеспечить доведение информации о ЧС на объекте до специализированных служб (на период проведения работ обеспечить устойчивую связь).

Начальник Главного управления
генерал-майор внутренней службы



А.А. Шиканов

А.В. Макаров
431-78-07

Подп. и дата
Взам. инв. №
Инв. № дубл.
Подп. и дата
Инв. № подл.

Лит	Изм.	№ докум.	Подп.	Дата
-----	------	----------	-------	------

85-ППТ-15

Лист

18

Приложение Г

Каталог координат формируемых и изымаемых земельных участков Система координат МСК-52

Ведомость координат участка ЗУ1

№ точки	Координата, м	
	Северная	Восточная
1	556540,90	2298536,59
2	556543,51	2298537,52
3	556550,72	2298543,35
4	556556,84	2298544,66
5	556566,30	2298541,71
6	556565,97	2298546,70
7	556575,95	2298547,36
8	556576,29	2298542,14
9	556583,62	2298542,27
10	556593,72	2298541,87
11	556603,81	2298541,46
12	556603,46	2298531,12
13	556593,35	2298531,23
14	556589,15	2298526,22
15	556589,15	2298506,81
16	556577,15	2298506,80
17	556577,13	2298524,91
18	556568,44	2298524,33
19	556568,25	2298527,27
20	556558,82	2298526,06
21	556545,94	2298522,39
22	556540,40	2298520,27

Ведомость координат участка ЗУ2

№ точки	Координата, м	
	Северная	Восточная
1	556524,58	2298529,84
2	556532,39	2298533,55
3	556540,90	2298536,59
4	556540,40	2298520,27
5	556529,69	2298516,18
6	556524,70	2298513,53

Ведомость координат участка ЗУ3

№ точки	Координата, м	
	Северная	Восточная
1	556487,17	2298507,36
2	556504,71	2298519,41

3	556520,94	2298528,11
4	556524,58	2298529,84
5	556524,70	2298513,53
6	556512,67	2298507,12
7	556488,92	2298491,62

Ведомость координат участка ЗУ4

№ точки	Координата, м	
	Северная	Восточная
1	556477,75	2298501,18
2	556483,86	2298505,09
3	556487,17	2298507,36
4	556488,92	2298491,62
5	556479,79	2298485,67

Ведомость координат участка ЗУ5

№ точки	Координата, м	
	Северная	Восточная
1	556388,46	2298472,47
2	556419,22	2298478,26
3	556437,25	2298482,63
4	556451,83	2298487,48
5	556459,29	2298490,64
6	556474,60	2298499,17
7	556477,75	2298501,18
8	556479,79	2298485,67
9	556478,38	2298484,75
10	556465,19	2298477,66
11	556457,36	2298474,13
12	556440,64	2298468,28
13	556420,70	2298463,63
14	556392,28	2298458,60

Ведомость координат участка ЗУ6

№ точки	Координата, м	
	Северная	Восточная
1	556365,95	2298468,23
2	556388,46	2298472,47
3	556392,28	2298458,60
4	556369,72	2298454,61

Инв. № подл. | Подп. и дата | Инв. № дубл. | Взам. инв. № | Подп. и дата

Лит	Изм.	№ докум.	Подп.	Дата

Ведомость координат участка ЗУ7

№ точки	Координата, м	
	Северная	Восточная
1	556336,45	2298462,63
2	556338,96	2298463,07
3	556341,54	2298467,00
4	556337,95	2298486,43
5	556351,72	2298488,97
6	556355,30	2298469,55
7	556359,09	2298466,94
8	556365,95	2298468,23
9	556369,72	2298454,61
10	556361,63	2298453,17
11	556359,02	2298449,39
12	556362,61	2298429,97
13	556348,84	2298427,43
14	556345,26	2298446,85
15	556341,51	2298449,28
16	556339,99	2298448,98

1	556336,45	2298462,63
2	556328,54	2298461,23
3	556332,10	2298447,41
4	556339,99	2298448,98

Ведомость координат участка ЗУ9

№ точки	Координата, м	
	Северная	Восточная
1	555901,57	2297942,89
2	555901,72	2297943,13
3	555909,20	2297961,34
4	555916,33	2297985,54
5	555918,50	2297997,37
6	555926,59	2298024,51
7	555933,75	2298040,85
8	555931,95	2298041,46
9	555934,52	2298049,04
10	555936,38	2298048,58
11	555939,71	2298062,08
12	555945,47	2298079,66
13	555943,36	2298085,45
14	555927,75	2298090,74

15	555932,05	2298103,43
16	555947,40	2298098,23
17	555952,78	2298101,78
18	555970,92	2298156,23
19	555979,65	2298175,18
20	555982,38	2298191,99
21	555987,17	2298220,15
22	555985,80	2298220,08
23	555985,43	2298228,08
24	555987,64	2298228,17
25	555987,31	2298233,66
26	555984,04	2298248,82
27	555978,65	2298267,38
28	555975,50	2298275,92
29	555967,00	2298294,56
30	555963,35	2298295,79
31	555944,01	2298289,16
32	555940,25	2298300,12
33	555959,45	2298307,14
34	555967,89	2298310,45
35	555978,12	2298315,34
36	556004,80	2298331,16
37	556009,71	2298333,42
38	556007,85	2298339,14
39	556021,43	2298343,01
40	556022,82	2298338,73
41	556028,39	2298340,57
42	556046,24	2298342,22
43	556062,67	2298341,00
44	556069,05	2298342,30
45	556072,63	2298347,31
46	556079,28	2298365,62
47	556089,39	2298384,65
48	556093,16	2298389,58
49	556105,58	2298401,42
50	556119,63	2298408,89
51	556117,75	2298413,71
52	556127,06	2298417,38
53	556128,76	2298412,98
54	556144,73	2298419,87
55	556187,08	2298432,15
56	556219,11	2298440,34
57	556260,00	2298450,32
58	556328,54	2298461,23
59	556332,10	2298447,41

Инв. № подл. | Подп. и дата | Инв. № дубл. | Взам. инв. № | Подп. и дата

Лит	Изм.	№ докум.	Подп.	Дата

60	556251,34	2298429,12
61	556148,80	2298400,63
62	556133,81	2298397,52
63	556134,41	2298395,98
64	556126,97	2298393,05
65	556126,16	2298395,11
66	556114,12	2298388,28
67	556101,46	2298376,23
68	556092,62	2298359,90
69	556086,30	2298344,28
70	556086,78	2298340,85
71	556089,06	2298338,45
72	556105,17	2298337,42
73	556104,37	2298324,91
74	556062,84	2298327,57
75	556046,65	2298327,29
76	556025,05	2298323,40
77	556025,95	2298320,61
78	556018,39	2298318,00
79	556017,50	2298320,75
80	555993,05	2298310,01
81	555981,80	2298304,17
82	555979,89	2298298,53
83	555989,24	2298277,52
84	555998,95	2298253,17
85	556003,50	2298229,92
86	556008,49	2298230,15
87	556008,96	2298220,16
88	556004,72	2298219,71

89	556006,16	2298211,52
90	556002,11	2298189,61
91	555987,64	2298143,74
92	555953,22	2298043,76
93	555955,82	2298042,88
94	555952,62	2298033,41
95	555948,87	2298034,76
96	555944,84	2298018,33
97	555935,01	2297991,77
98	555929,85	2297980,90
99	555920,65	2297956,85
100	555923,17	2297951,73
101	555933,26	2297948,31
102	555927,94	2297932,56

Ведомость координат участка ЗУ10

№ точки	Координата, м	
	Северная	Восточная
1	555901,57	2297942,89
2	555921,78	2297932,62
3	555927,94	2297932,56
4	555924,85	2297923,40
5	555912,53	2297927,56
6	555903,09	2297925,05
7	555891,68	2297912,22
8	555883,68	2297919,48
9	555890,19	2297926,82
10	555896,36	2297934,71

Выполнил: _____ А. Л. Олонов

Проверил: _____ Д. А. Гусаров

Инв. № подл. | Подп. и дата | Инв. № дубл. | Взам. инв. № | Подп. и дата

Лит	Изм.	№ докум.	Подп.	Дата

Каталог координат изменяемых земельных участков
Система координат МСК-52

Ведомость координат участка № 393(1)

№ точки	Координата, м	
	Северная	Восточная
1	556539,23	2298482,19
2	556524,95	2298482,15
3	556524,70	2298513,53
4	556529,69	2298516,18
5	556540,40	2298520,27

Ведомость координат участка № 79(3)

№ точки	Координата, м	
	Северная	Восточная
1	556392,28	2298458,60
2	556398,34	2298436,61
3	556406,20	2298412,68
4	556387,29	2298408,85
5	556382,71	2298407,59
6	556375,88	2298432,31
7	556369,72	2298454,61

Ведомость координат участка № 393(2)

№ точки	Координата, м	
	Северная	Восточная
1	556524,58	2298529,84
2	556524,47	2298543,20
3	556526,12	2298548,57
4	556541,18	2298545,62
5	556540,90	2298536,59
6	556532,39	2298533,55

Ведомость координат участка № 79(4)

№ точки	Координата, м	
	Северная	Восточная
1	556388,46	2298472,47
2	556385,52	2298483,13
3	556363,13	2298478,44
4	556365,95	2298468,23

Ведомость координат участка № 465(1)

№ точки	Координата, м	
	Северная	Восточная
1	556484,23	2298451,85
2	556493,12	2298453,78
3	556488,92	2298491,62
4	556479,79	2298485,67

Ведомость координат участка № 462(1)

№ точки	Координата, м	
	Северная	Восточная
1	556339,99	2298448,98
2	556353,23	2298397,92
3	556344,87	2298397,85
4	556332,10	2298447,41

Ведомость координат участка № 465(2)

№ точки	Координата, м	
	Северная	Восточная
1	556487,17	2298507,36
2	556483,68	2298538,74
3	556473,61	2298538,19
4	556477,75	2298501,18
5	556483,86	2298505,09

Ведомость координат участка № 462(2)

№ точки	Координата, м	
	Северная	Восточная
1	556328,54	2298461,23
2	556336,45	2298462,63
3	556324,09	2298510,29
4	556316,43	2298508,24

Выполнил: _____ А. Л. Олонов

Проверил: _____ Д. А. Гусаров

Инд. № подл. Подп. и дата Подп. и дата Инв. № дубл. Инв. № взаим. Инв. № дубл. Подп. и дата

Лит	Изм.	№ докум.	Подп.	Дата

Приложение Д

ФЕДЕРАЛЬНАЯ СЛУЖБА ГОСУДАРСТВЕННОЙ РЕГИСТРАЦИИ, КАДАСТРА И
КАРТОГРАФИИ

УПРАВЛЕНИЕ ФЕДЕРАЛЬНОЙ СЛУЖБЫ ГОСУДАРСТВЕННОЙ РЕГИСТРАЦИИ,
КАДАСТРА И КАРТОГРАФИИ ПО НИЖЕГОРОДСКОЙ ОБЛАСТИ

ВЫПИСКА ИЗ ЕДИНОГО ГОСУДАРСТВЕННОГО РЕЕСТРА ПРАВ НА НЕДВИЖИМОЕ ИМУЩЕСТВО И СДЕЛОК С НИМ

Дата 29.01.2016

№ 52/128/02/2016-2968

На основании запроса от 25.01.2016 г., поступившего на рассмотрение 25.01.2016 г. сообщаем, что в Едином государственном реестре прав на недвижимое имущество и сделок с ним зарегистрировано:

1.	Характеристики объекта недвижимости:	
	Кадастровый (или условный) номер объекта:	52:11:0150012:79
	наименование объекта:	Земельный участок
	назначение объекта:	Земли населенных пунктов, для ведения личного подсобного хозяйства
	площадь объекта:	2 600 кв. м
	инвентарный номер, литер:	
	этажность (этаж):	
	номера на поэтажном плане:	
	адрес (местоположение) объекта:	Нижегородская область, Воскресенский район, с.Нестиары, ул.Весенняя, д.25
	состав:	
2.	Правообладатель (правообладатели):	2.1. Бандова Нина Владимировна
3.	Вид, номер и дата государственной регистрации права:	3.1. Собственность, № 52-52/120-52/004/700/2015-985/1 от 09.11.2015
4.	Ограничение (обременение) права:	не зарегистрировано
5.	Договоры участия в долевом строительстве:	не зарегистрировано
6.	Правопритязания:	отсутствуют
7.	Заявленные в судебном порядке права требования:	данные отсутствуют
8.	Отметка о возражении в отношении зарегистрированного права:	данные отсутствуют
9.	Отметка о наличии решения об изъятии объекта недвижимости для государственных и муниципальных нужд:	данные отсутствуют

Выписка выдана: Олонов Андрей Леонидович

Сведения, содержащиеся в настоящем документе, являются актуальными (действительными) на дату получения запроса органом, осуществляющим государственную регистрацию прав. В соответствии со статьей 7 Федерального закона от 21 июля 1997 г. №122-ФЗ "О государственной регистрации прав на недвижимое имущество и сделок с ним" использование сведений, содержащихся в настоящей выписке, способами или в форме, которые наносят ущерб правам и законным интересам правообладателей, влечет ответственность, предусмотренную законодательством Российской Федерации.

ЗАМЕСТИТЕЛЬ НАЧАЛЬНИКА ОТДЕЛА

(должность уполномоченного должностного лица органа, осуществляющего государственную регистрацию прав)

(подпись, М.П.)

Куликова Е. А.

(фамилия, инициалы)

Получение заявителем выписки из ЕГРП для последующего предоставления в органы государственной власти, органы местного самоуправления и органы государственных внебюджетных фондов в целях получения государственных и муниципальных услуг не требуется. Данную информацию указанные органы обязаны запрашивать у Росреестра самостоятельно. (Федеральный закон от 27.07.2010 №210-ФЗ "Об организации предоставления государственных и муниципальных услуг". ч. 1. ст. 7)

1

Инд. № подл.	Инд. № дубл.	Взам. инв. №	Подп. и дата
--------------	--------------	--------------	--------------

Лит	Изм.	№ докум.	Подп.	Дата
-----	------	----------	-------	------

85-ППТ-15

Лист

23

ФЕДЕРАЛЬНАЯ СЛУЖБА ГОСУДАРСТВЕННОЙ РЕГИСТРАЦИИ, КАДАСТРА И
КАРТОГРАФИИ

УПРАВЛЕНИЕ ФЕДЕРАЛЬНОЙ СЛУЖБЫ ГОСУДАРСТВЕННОЙ РЕГИСТРАЦИИ,
КАДАСТРА И КАРТОГРАФИИ ПО НИЖЕГОРОДСКОЙ ОБЛАСТИ

**ВЫПИСКА ИЗ ЕДИНОГО ГОСУДАРСТВЕННОГО РЕЕСТРА ПРАВ НА
НЕДВИЖИМОЕ ИМУЩЕСТВО И СДЕЛОК С НИМ**

Дата 29.01.2016

№ 52/128/02/2016-2969

На основании запроса от 25.01.2016 г., поступившего на рассмотрение 25.01.2016 г. сообщаем, что в Едином государственном реестре прав на недвижимое имущество и сделок с ним зарегистрировано:

1. Характеристики объекта недвижимости:	
Кадастровый (или условный) номер объекта:	52:11:0150012:393
наименование объекта:	Земельный участок
назначение объекта:	Земли населенных пунктов, для ведения личного подсобного хозяйства
площадь объекта:	921 кв. м
инвентарный номер, литер:	
этажность (этаж):	
номера на поэтажном плане:	
адрес (местоположение) объекта:	Нижегородская область, Воскресенский район, с.Нестиары, ул.Советская, с северо-западной стороны д.11 на расстоянии 180 метров.
состав:	
2. Правообладатель (правообладатели):	2.1. Харюнин Юрий Николаевич
3. Вид, номер и дата государственной регистрации права:	3.1. Собственность, № 52-52-20/803/2012-422 от 22.11.2012
4. Ограничение (обременение) права:	не зарегистрировано
5. Договоры участия в долевом строительстве:	не зарегистрировано
6. Правопритязания:	отсутствуют
7. Заявленные в судебном порядке права требования:	данные отсутствуют
8. Отметка о возражении в отношении зарегистрированного права:	данные отсутствуют
9. Отметка о наличии решения об изъятии объекта недвижимости для государственных и муниципальных нужд:	данные отсутствуют

Выписка выдана: Олонов Андрей Леонидович

Сведения, содержащиеся в настоящем документе, являются актуальными (действительными) на дату получения запроса органом, осуществляющим государственную регистрацию прав. В соответствии со статьей 7 Федерального закона от 21 июля 1997 г. №122-ФЗ "О государственной регистрации прав на недвижимое имущество и сделок с ним" использование сведений, содержащихся в настоящей выписке, способами или в форме, которые наносят ущерб правам и законным интересам правообладателей, влечет ответственность, предусмотренную законодательством Российской Федерации.

ЗАМЕСТИТЕЛЬ НАЧАЛЬНИКА ОТДЕЛА

(должность уполномоченного должностного лица органа, осуществляющего государственную регистрацию прав)

(подпись, М.П.)

Куликова Е. А.

(фамилия, инициалы)

Получение заявителем выписки из ЕГРП для последующего предоставления в органы государственной власти, органы местного самоуправления и органы государственных внебюджетных фондов в целях получения государственных и муниципальных услуг не требуется. Личную информацию

Подп. и дата
Взам. инв. №
Инв. № дубл.
Подп. и дата
Инв. № подл.

Лит	Изм.	№ докум.	Подп.	Дата

ФЕДЕРАЛЬНАЯ СЛУЖБА ГОСУДАРСТВЕННОЙ РЕГИСТРАЦИИ, КАДАСТРА И
КАРТОГРАФИИ

УПРАВЛЕНИЕ ФЕДЕРАЛЬНОЙ СЛУЖБЫ ГОСУДАРСТВЕННОЙ РЕГИСТРАЦИИ,
КАДАСТРА И КАРТОГРАФИИ ПО НИЖЕГОРОДСКОЙ ОБЛАСТИ

**ВЫПИСКА ИЗ ЕДИНОГО ГОСУДАРСТВЕННОГО РЕЕСТРА ПРАВ НА
НЕДВИЖИМОЕ ИМУЩЕСТВО И СДЕЛОК С НИМ**

Дата 29.01.2016

№ 52/128/02/2016-2971

На основании запроса от 25.01.2016 г., поступившего на рассмотрение 25.01.2016 г. сообщаем, что в Едином государственном реестре прав на недвижимое имущество и сделок с ним зарегистрировано:

1.	Характеристики объекта недвижимости:	
	Кадастровый (или условный) номер объекта:	52:11:0150012:462
	наименование объекта:	Земельный участок
	назначение объекта:	Земли населенных пунктов, для ведения личного подсобного хозяйства
	площадь объекта:	923 кв. м
	инвентарный номер, литер:	
	этажность (этаж):	
	номера на поэтажном плане:	
	адрес (местоположение) объекта:	Нижегородская область, Воскресенский район, с.Нестиары, ул.Советская, с юго-восточной стороны дома №40
	состав:	
2.	Правообладатель (правообладатели):	2.1. Козлова Наталья Николаевна
3.	Вид, номер и дата государственной регистрации права:	3.1. Собственность, № 52-52/120-52/004/700/2015-579/1 от 11.09.2015
4.	Ограничение (обременение) права:	не зарегистрировано
5.	Договоры участия в долевом строительстве:	не зарегистрировано
6.	Правопритязания:	отсутствуют
7.	Заявленные в судебном порядке права требования:	данные отсутствуют
8.	Отметка о возражении в отношении зарегистрированного права:	данные отсутствуют
9.	Отметка о наличии решения об изъятии объекта недвижимости для государственных и муниципальных нужд:	данные отсутствуют

Выписка выдана: Олонов Андрей Леонидович

Сведения, содержащиеся в настоящем документе, являются актуальными (действительными) на дату получения запроса органом, осуществляющим государственную регистрацию прав. В соответствии со статьей 7 Федерального закона от 21 июля 1997 г. №122-ФЗ "О государственной регистрации прав на недвижимое имущество и сделок с ним" использование сведений, содержащихся в настоящей выписке, способами или в форме, которые наносят ущерб правам и законным интересам правообладателей, влечет ответственность, предусмотренную законодательством Российской Федерации.

ЗАМЕСТИТЕЛЬ НАЧАЛЬНИКА ОТДЕЛА _____

(должность уполномоченного должностного лица органа, осуществляющего государственную регистрацию прав)

(подпись, М.П.)

Куликова Е. А. _____

(фамилия, инициалы)

Получение заявителем выписки из ЕГРП для последующего предоставления в органы государственной власти, органы местного самоуправления и органы государственных внебюджетных фондов в целях получения государственных и муниципальных услуг **не требуется**. Данную информацию указанные органы **обязаны** запрашивать у Росреестра **самостоятельно**. (Федеральный закон от 27.07.2010 №210-ФЗ "Об организации предоставления государственных и муниципальных услуг", ч. 1, ст. 7)

Инд. № подл. Подп. и дата. Инд. № дубл. Взам. инв. №. Инд. № инв. Подп. и дата. Инд. № подл.

Лит	Изм.	№ докум.	Подп.	Дата

ФЕДЕРАЛЬНАЯ СЛУЖБА ГОСУДАРСТВЕННОЙ РЕГИСТРАЦИИ, КАДАСТРА И
КАРТОГРАФИИ

УПРАВЛЕНИЕ ФЕДЕРАЛЬНОЙ СЛУЖБЫ ГОСУДАРСТВЕННОЙ РЕГИСТРАЦИИ,
КАДАСТРА И КАРТОГРАФИИ ПО НИЖЕГОРОДСКОЙ ОБЛАСТИ

**ВЫПИСКА ИЗ ЕДИНОГО ГОСУДАРСТВЕННОГО РЕЕСТРА ПРАВ НА
НЕДВИЖИМОЕ ИМУЩЕСТВО И СДЕЛОК С НИМ**

Дата 29.01.2016

№ 52/128/02/2016-2970

На основании запроса от 25.01.2016 г., поступившего на рассмотрение 25.01.2016 г. сообщаем, что в Едином государственном реестре прав на недвижимое имущество и сделок с ним зарегистрировано:

1. Характеристики объекта недвижимости:		
Кадастровый (или условный) номер объекта:	52:11:0150012:465	
наименование объекта:	Земельный участок	
назначение объекта:	Земли населенных пунктов, для ведения личного подсобного хозяйства	
площадь объекта:	847 кв. м	
инвентарный номер, литер:		
этажность (этаж):		
номера на поэтажном плане:		
адрес (местоположение) объекта:	Нижегородская область, Воскресенский район, с.Нестиары, ул.Советская, с северо-восточной стороны дома 37	
состав:		
2. Правообладатель (правообладатели):	2.1.	Павлов Николай Васильевич
3. Вид, номер и дата государственной регистрации права:	3.1.	Собственность, № 52-52/120-52/004/700/2015-892/1 от 22.10.2015
4. Ограничение (обременение) права:	не зарегистрировано	
5. Договоры участия в долевом строительстве:	в не зарегистрировано	
6. Правопризнания:	отсутствуют	
7. Заявленные в судебном порядке права требования:	данные отсутствуют	
8. Отметка о возражении в отношении зарегистрированного права:	данные отсутствуют	
9. Отметка о наличии решения об изъятии объекта недвижимости для государственных и муниципальных нужд:	данные отсутствуют	

Выписка выдана: Олонов Андрей Леонидович

Сведения, содержащиеся в настоящем документе, являются актуальными (действительными) на дату получения запроса органом, осуществляющим государственную регистрацию прав. В соответствии со статьей 7 Федерального закона от 21 июля 1997 г. №122-ФЗ "О государственной регистрации прав на недвижимое имущество и сделок с ним" использование сведений, содержащихся в настоящей выписке, способами или в форме, которые наносят ущерб правам и законным интересам правообладателей, влечет ответственность, предусмотренную законодательством Российской Федерации.

ЗАМЕСТИТЕЛЬ НАЧАЛЬНИКА ОТДЕЛА _____

(должность, уполномоченного должностного лица органа, осуществляющего государственную регистрацию прав)

(подпись, М.П.)

Куликова Е. А.

(фамилия, инициалы)

Получение заявителем выписки из ЕРП для последующего предоставления в органы государственной власти, органы местного самоуправления и органы государственных внебюджетных фондов в целях получения государственных и муниципальных услуг не требуется. Данную информацию указанные органы обязаны запрашивать у Росреестра самостоятельно. (Федеральный закон от 27.07.2010 №210-ФЗ "Об организации предоставления государственных и муниципальных услуг", ч. 1. ст. 7)

Инд. № подл. Подп. и дата. Инд. № дубл. Взам. инв. №. Подп. и дата. Инд. № подл.

Лит	Изм.	№ докум.	Подп.	Дата

Приложение Е



АДМИНИСТРАЦИЯ ВОСКРЕСЕНСКОГО МУНИЦИПАЛЬНОГО РАЙОНА
НИЖЕГОРОДСКОЙ ОБЛАСТИ
ПОСТАНОВЛЕНИЕ

4 февраля 2016 года

№ 89

Об утверждении схемы расположения земельных участков на кадастровом плане территории

В соответствии с Земельным кодексом Российской Федерации, на основании материалов проведенного межевания администрации Воскресенского муниципального района Нижегородской области **п о с т а н о в л я е т:**

1. Утвердить схемы расположения земельных участков на кадастровом плане территории, относящегося к категории земель – «земли населённых пунктов», цель предоставления - для строительства автомобильной дороги «Подъезд к д. Заозерье от а/д Задворка – Нестиары в Воскресенском районе Нижегородской области».

1.1. Образуется земельный участок 1, расположенный по адресу: Нижегородская область, Воскресенский район, село Нестиары, на расстоянии 90 метров западнее дома 22 А по улице Молодёжная, общей площадью – 1274 квадратных метров, вид разрешенного использования – общее пользование территории.

1.2. Образуется земельный участок 2, расположенный по адресу: Нижегородская область, Воскресенский район, село Нестиары, на расстоянии 100 метров юго – западнее дома 22 А по улице Молодёжной, общей площадью – 260 квадратных метров, кадастровый номер 52:11:0150012:393, вид разрешенного использования – общее пользование территории.

1.3. Образуется земельный участок 3, Нижегородская область, Воскресенский район, село Нестиары, на расстоянии 130 метров западнее дома 22 А по улице Молодёжная, общей площади – 620 квадратных метров, вид разрешенного использования - общее пользование территории.

Подп. и дата
Взам. инв. №
Инв. № дубл.
Подп. и дата
Инв. № подл.

Лит	Изм.	№ докум.	Подп.	Дата
-----	------	----------	-------	------

85-ППТ-15

Лист

27

1.4.Образуется земельный участок 4, расположенный по адресу: Нижегородская область, Воскресенский район, село Нестиары, на расстоянии 150 метров юго – западнее дома 22 А по улице Молодёжная, общей площади – 160 квадратных метров, кадастровый номер 52:11:0150012:465, вид разрешенного использования – общее пользование территории.

1.5.Образуется земельный участок 5, расположенный по адресу: Нижегородская область, Воскресенский район, село Нестиары, на расстоянии 100 метров западнее дома 16 по улице Молодёжная, общей площади – 1354 квадратных метров, вид разрешенного использования - общее пользование территории.

1.6.Образуется земельный участок 6, расположенный по адресу: Нижегородская область, Воскресенский район, село Нестиары, на расстоянии 130 метров юго – западнее дома 16 по улице Молодёжная, общей площади – 326 квадратных метров, кадастровый номер 52:11:0150012:79(3), вид разрешенного использования – общее пользование территории.

1.7.Образуется земельный участок 7, расположенный по адресу: Нижегородская область, Воскресенский район, село Нестиары, на расстоянии 140 метров западнее дома 16 по улице Молодёжная, общей площади – 1088 квадратных метров, вид разрешенного использования - общее пользование территорий.

1.8.Образуется земельный участок 8, расположенный по адресу: Нижегородская область, Воскресенский район, село Нестиары, на расстоянии 160 метров юго – западнее дома 16 по улице Молодёжная, общей площади – 114 квадратных метров, кадастровый номер 52:11:0150012:462, вид разрешенного использования – общее пользование территории.

1.9.Образуется земельный участок 9, расположенный по адресу: Нижегородская область, Воскресенский район, село Нестиары, на расстоянии 160 метров юго – западнее дома 16 по улице Молодёжная, общей площади – 14700 квадратных метров, вид разрешенного использования – общее пользование территории.

1.10.Образуется земельный участок 10, расположенный по адресу: Нижегородская область, Воскресенский район, деревня Заозерье, на расстоянии 90

Инв. № подл	Подп. и дата					
	Инв. № дубл.	Взам. инв. №				
		Подп. и дата				
		Инв. № подл				
		Подп. и дата				
Лит	Изм.	№ докум.	Подп.	Дата	85-ППТ-15	Лист
						28

метров западнее дома 39 по улице Заозерская, общей площади – 519 квадратных метров, вид разрешенного использования - общее пользование территории.

2.Земельный участок подлежит постановке на государственный кадастровый учёт в порядке, установленном Федеральным законом от 24.07.2007 № 221-ФЗ «О государственном кадастре недвижимости».

3.Контроль за исполнением настоящего постановления возложить на первого заместителя главы администрации Воскресенского муниципального района А.Г.Герасимова.

Глава администрации района



Н.В.Горячев

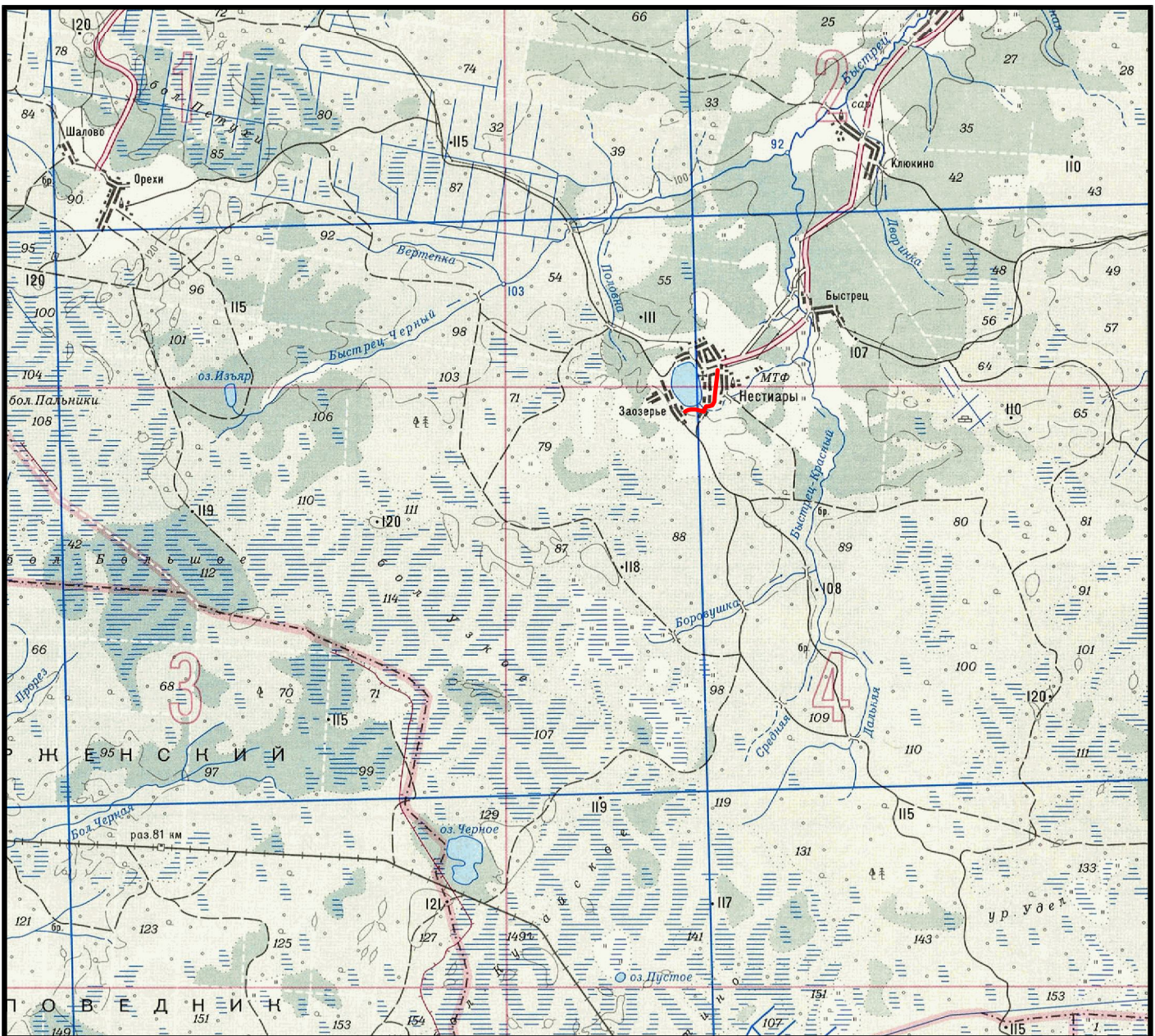
Инв. № подл	Подп. и дата	Инв. № дубл.	Взам. инв. №	Подп. и дата	Лит	Изм.	№ докум.	Подп.	Дата	85-ППТ-15	Лист
											29

ГРАФИЧЕСКАЯ ЧАСТЬ

Инв. № подл	Подп. и дата	Инв. № дубл.	Взам. инв. №	Подп. и дата

Лит	Изм.	№ докум.	Подп.	Дата

85-ППТ-15

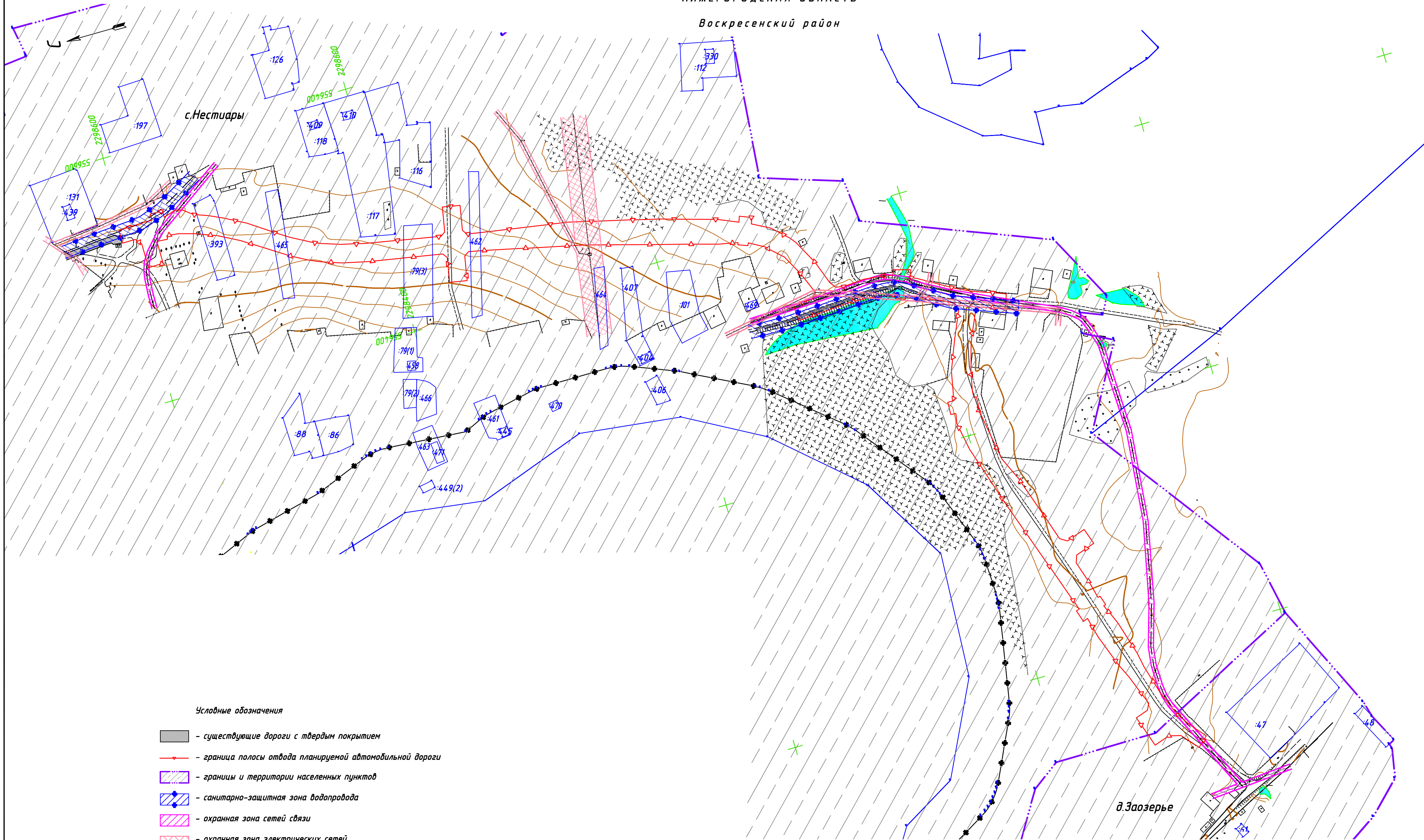


Примечание: Атлас "Нижегородская область" серии "Регионы России" / В.Е. Жуковский, Г.Г.Побединский, Е.А. Бредихин и др., Нижний Новгород, Верхневолжское АГП, 2004, - 240 с., 199 цв.карт.

Условные обозначения

— - планируемая автомобильная дорога

						85-ППТ-15			
						Строительство автомобильной дороги Подъезд к д. Заозерье от а/д Задворка - Нестиары в Воскресенском районе Нижегородской области			
Изм.	Кол.уч.	Лист	№ док.	Подпись	Дата	Проект планировки территории	Стадия	Лист	Листов
Выполнил	Оланов	Оланов	06.15				П	1	
ГИП	Гусаров		06.15			ООО "МОСТ"			
						Схема расположения элемента планировочной структуры			



Условные обозначения

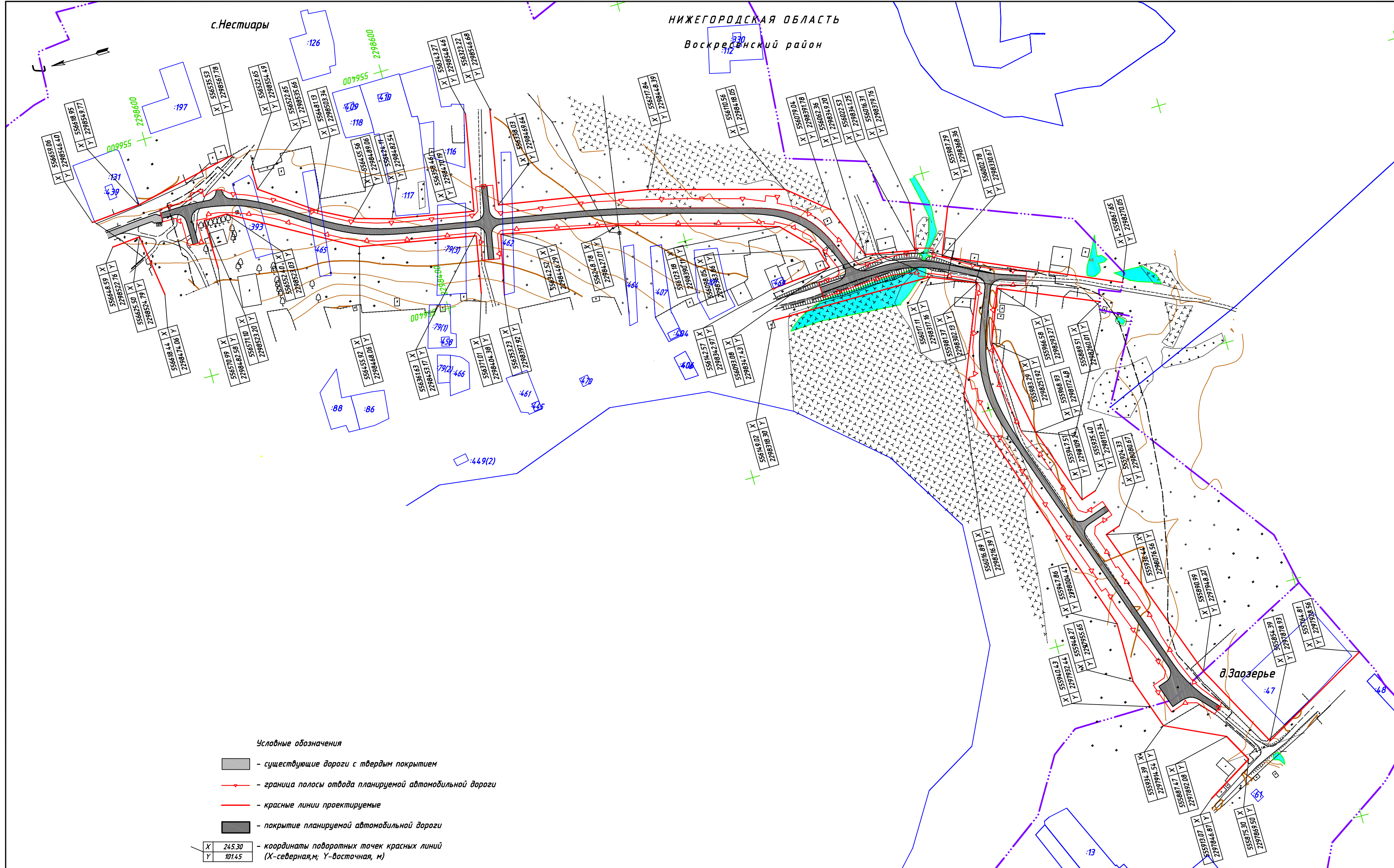
- существующие дороги с твердым покрытием
- граница полосы отвода планируемой автомобильной дороги
- границы и территории населенных пунктов
- санитарно-защитная зона водопровода
- охранная зона сетей связи
- охранная зона электрических сетей
- охранная зона памятника природы
- границы существующих земельных участков
- границы кадастровых кварталов
- 52:11-0150012 - номер кадастрового квартала
- :393 - номер существующего земельного участка

Система координат - МСК-52

						85-ППТ-15			
						Строительство автомобильной дороги Подъезд к д. Заозерье от а/д Задоврка - Нестиары в Воскресенском районе Нижегородской области			
Изм.	Колуч.	Лист	N док.	Подпись	Дата	Проект планировки территории	Стадия	Лист	Листов
							п	2	
						Схема современного использования территории М1:2000			
						ООО "МОСТ"			

с.Нестиары

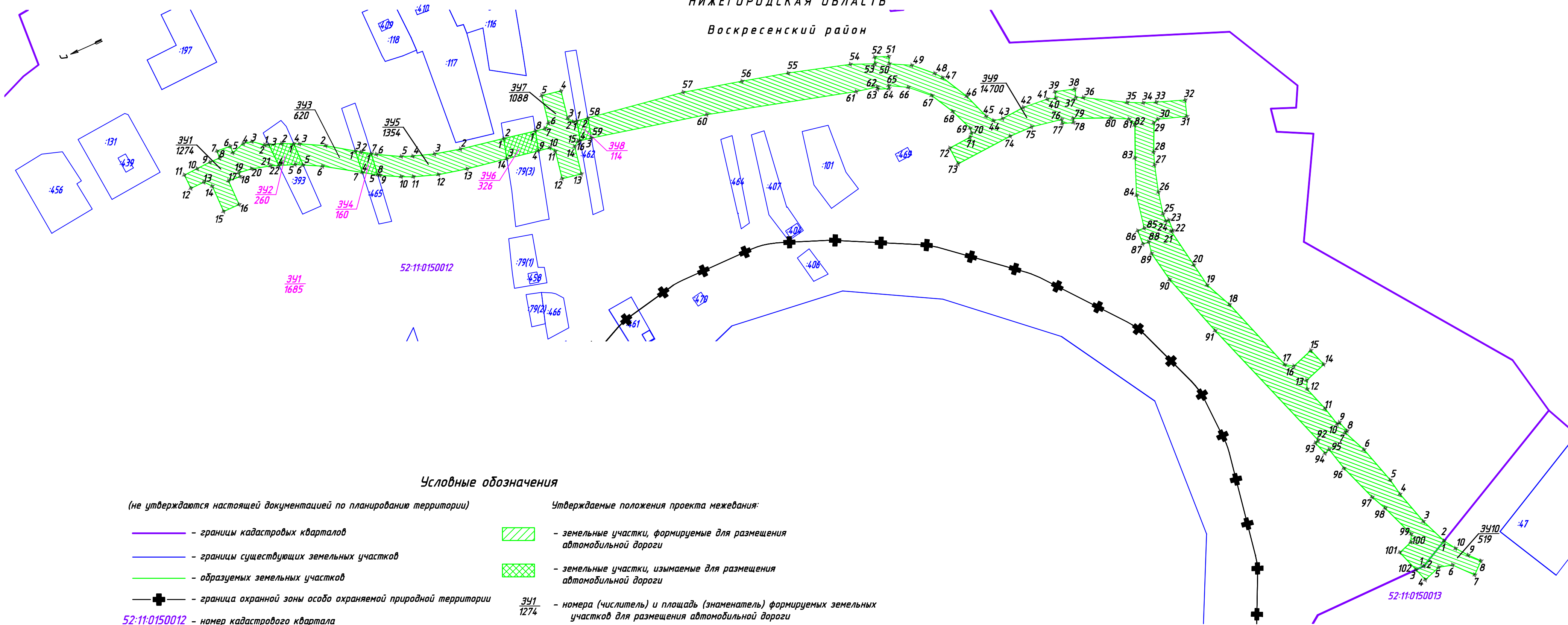
НИЖЕГОРОДСКАЯ ОБЛАСТЬ
Воскресенский район



- Условные обозначения**
- существующие дороги с твердым покрытием
 - граница полосы отвода планируемой автомобильной дороги
 - красные линии проектируемые
 - покрытие планируемой автомобильной дороги
 - X 245.30
Y 101.45 - координаты поворотных точек красных линий (X-северная, м; Y-восточная, м)
 - охранная зона памятника природы
 - границы существующих земельных участков
 - границы кадастровых кварталов населенных пунктов
- 52:20:1600007 - номер кадастрового квартала
281 - номер кадастрового квартала

Система координат - МСК-2

						85-П/ПТ-15			
						Строительство автомобильной дороги Подъезд к д. Заозерье от а/д Задворка - Нестиары в Воскресенском районе Нижегородской области			
Изм.	Колуч.	Лист	И док.	Подпись	Дата	Проект планировки территории	Стадия	Лист	Листов
							П	3	
						Схема границ проектируемых красных линий М1:2000			
						ООО "МОСТ"			



Условные обозначения

(не утверждаются настоящей документацией по планированию территории)

- границы кадастровых кварталов
- границы существующих земельных участков
- образуемых земельных участков
- граница охранной зоны особо охраняемой природной территории
- 52:11:0150012 - номер кадастрового квартала
- :393 - номер земельного участка

Утверждаемые положения проекта межевания:

- земельные участки, формируемые для размещения автомобильной дороги
- земельные участки, изымаемые для размещения автомобильной дороги
- $\frac{341}{1274}$ - номера (числитель) и площадь (знаменатель) формируемых земельных участков для размещения автомобильной дороги
- $\frac{342}{260}$ - номера (числитель) и площадь (знаменатель) планируемых к изъятию частей существующих земельных участков для размещения автомобильной дороги

						85-ППТ-15			
						Строительство автомобильной дороги Подъезд к д. Заозерье от а/д Задворка - Нестиары в Воскресенском районе Нижегородской области			
Изм.	Кол.уч.	Лист	№ док.	Подпись	Дата	Проект планировки территории	Стадия	Лист	Листов
							П	4	
						План границ занимаемых земельных участков М:2000			
						ООО "МОСТ"			

ОПИСАНИЕ ИЗМЕНЯЕМЫХ ЗЕМЕЛЬНЫХ УЧАСТКОВ

52:11:0150012:393(1)

Категория земель: Земли населенных пунктов. Вид разрешенного использования: 2.2 – приусадебный участок личного подсобного хозяйства. Площадь участка: 523 кв.м. Местоположение участка: Нижегородская обл. р-н Воскресенский, с.Нестиары, ул.Советская, с северо-западной стороны д.11 на расстоянии 180м.

52:11:0150012:393(2)

Категория земель: Земли населенных пунктов. Вид разрешенного использования: 2.2 – приусадебный участок личного подсобного хозяйства. Площадь участка: 223 кв.м. Местоположение участка: Нижегородская обл. р-н Воскресенский, с.Нестиары, ул.Советская, с северо-западной стороны д.11 на расстоянии 218м.

52:11:0150012:465(1)

Категория земель: Земли населенных пунктов. Вид разрешенного использования: 2.2 – приусадебный участок личного подсобного хозяйства. Площадь участка: 340 кв.м. Местоположение участка: Нижегородская обл. р-н Воскресенский, с.Нестиары, ул.Советская, с северо-восточной стороны д.37

52:11:0150012:465(2)

Категория земель: Земли населенных пунктов. Вид разрешенного использования: 2.2 – приусадебный участок личного подсобного хозяйства. Площадь участка: 346 кв.м. Местоположение участка: Нижегородская обл. р-н Воскресенский, с.Нестиары, ул.Советская, с северо-восточной стороны д.37

52:11:0150012:79(3)

Категория земель: Земли населенных пунктов. Вид разрешенного использования: 2.2 – приусадебный участок личного подсобного хозяйства. Площадь участка: 1114 кв.м. Местоположение участка: Нижегородская обл. р-н Воскресенский, с.Нестиары, ул.Весенняя, д.25

52:11:0150012:79(4)

Категория земель: Земли населенных пунктов. Вид разрешенного использования: 2.2 – приусадебный участок личного подсобного хозяйства. Площадь участка: 247 кв.м. Местоположение участка: Нижегородская обл. р-н Воскресенский, с.Нестиары, ул.Весенняя, д.25

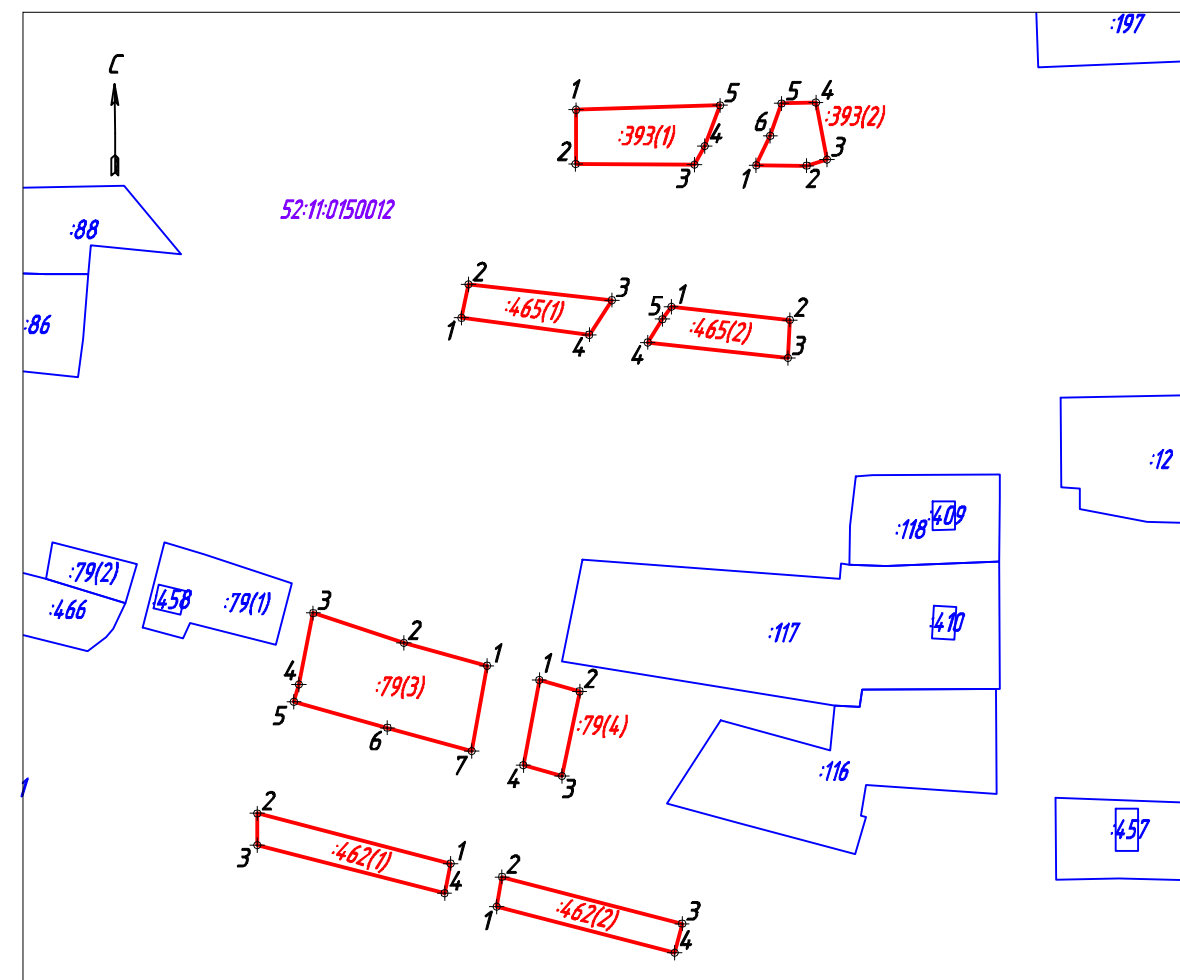
52:11:0150012:462(1)

Категория земель: Земли населенных пунктов. Вид разрешенного использования: 2.2 – приусадебный участок личного подсобного хозяйства. Площадь участка: 419 кв.м. Местоположение участка: Нижегородская обл. р-н Воскресенский, с.Нестиары, ул.Советская, с юго-восточной стороны дома №40

52:11:0150012:462(2)

Категория земель: Земли населенных пунктов. Вид разрешенного использования: 2.2 – приусадебный участок личного подсобного хозяйства. Площадь участка: 390 кв.м. Местоположение участка: Нижегородская обл. р-н Воскресенский, с.Нестиары, ул.Советская, с юго-восточной стороны дома №40

ПЛАН ГРАНИЦ ИЗМЕНЯЕМЫХ ЗЕМЕЛЬНЫХ УЧАСТКОВ



Условные обозначения:

— границы существующих земельных участков

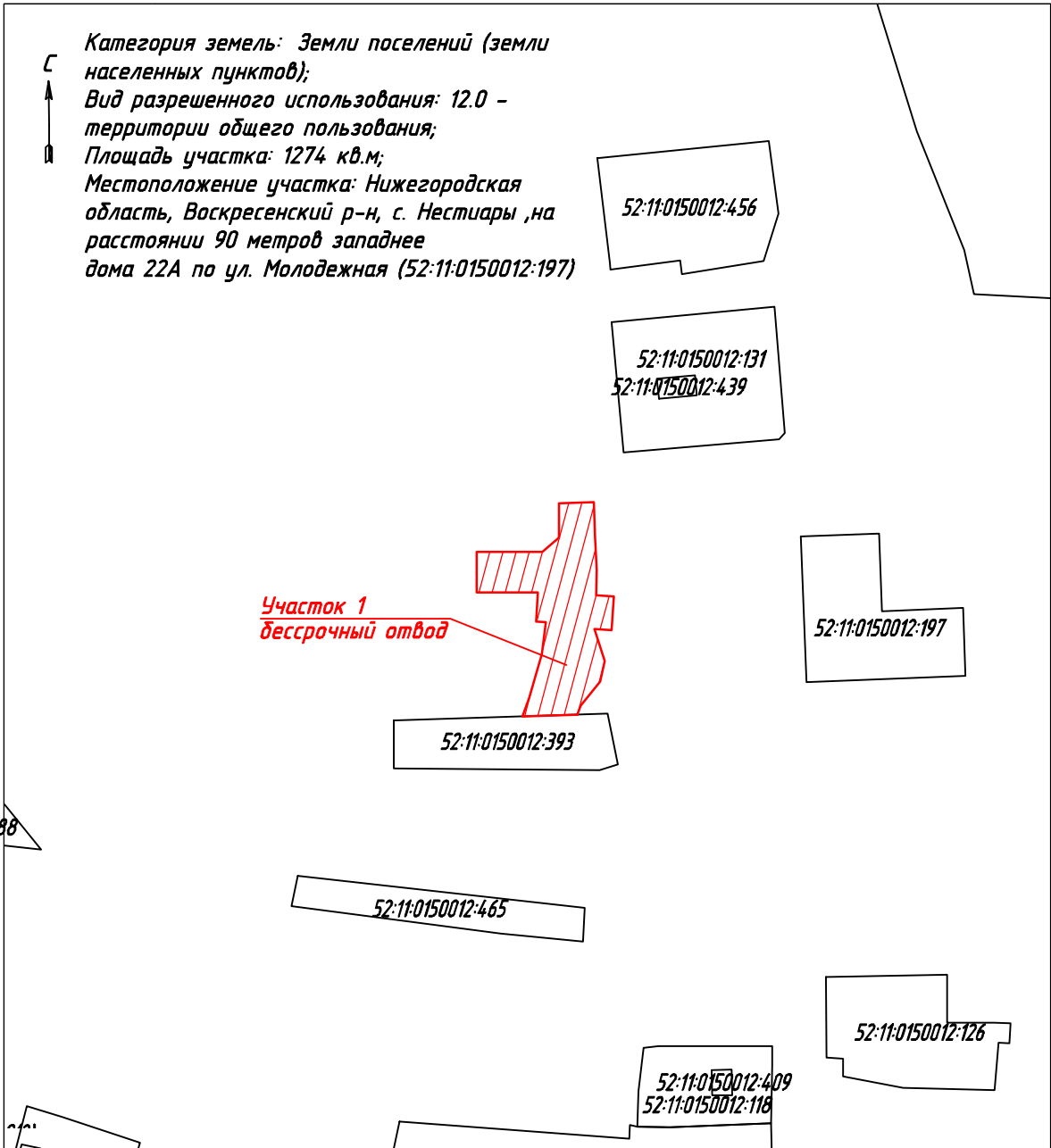
— границы изменяемых земельных участков

52:11:0150012 – номер кадастрового квартала

:116 – номер земельного участка

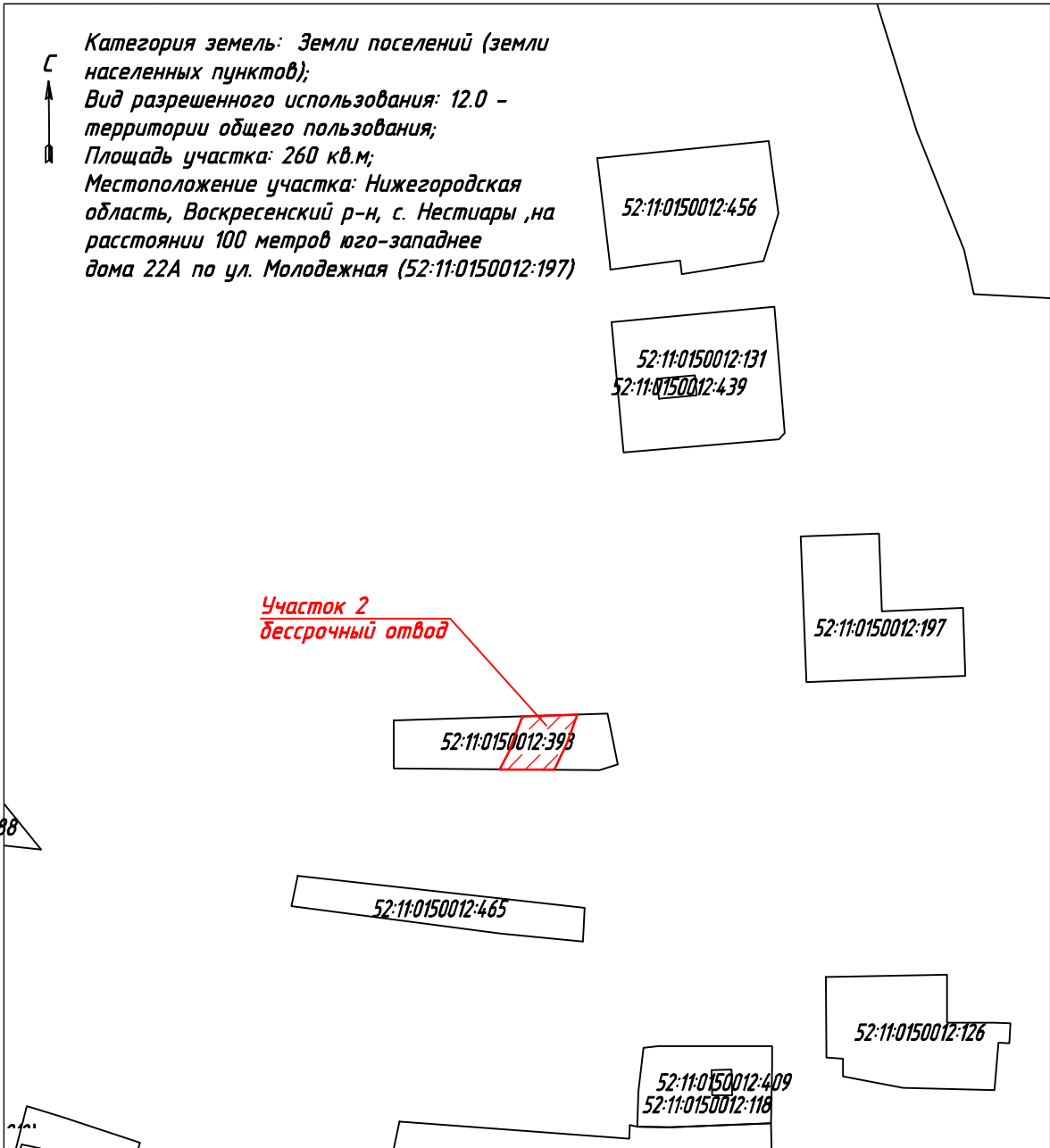
:393(1) – номер изменяемого земельного участка

						85-ППТ-15				
						Строительство автомобильной дороги Подъезд к д. Заозерье от а/д Задворка – Нестиары в Воскресенском районе Нижегородской области				
Изм.	Кол.уч.	Лист	№ док.	Подпись	Дата	Проект планировки территории	Стадия	Лист	Листов	
Выполнил	Олонов			<i>Олонов</i>	06.15		П	5		
ГИП	Гусаров				06.15					
						План границ изменяемых земельных участков М1:2000		ООО "МОСТ"		



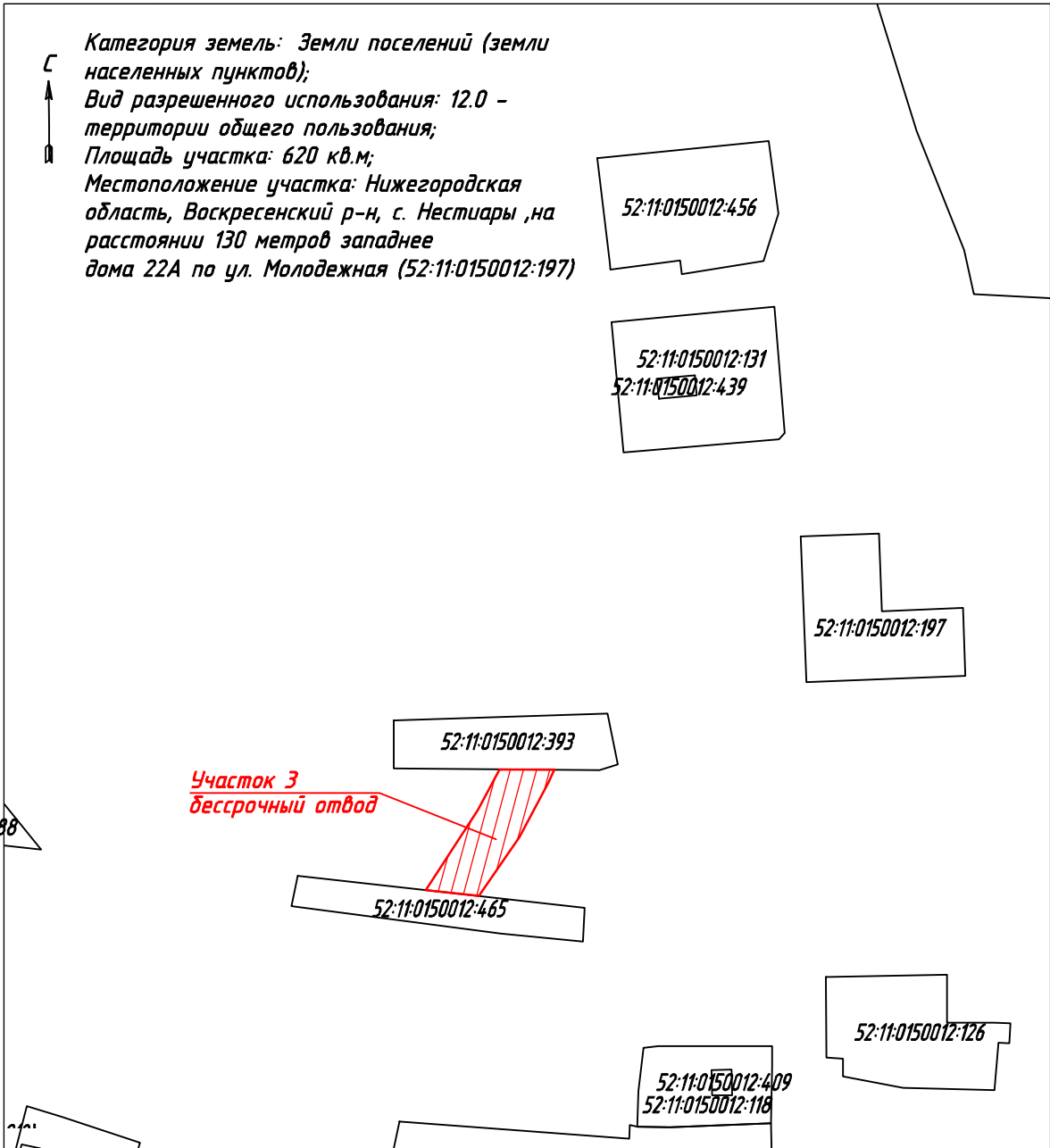
Утверждено постановлением администрации Воскресенского муниципального района Нижегородской области № 89 от 04.02.2016г.

						85-ППТ-15			
						Строительство автомобильной дороги Подъезд к д. Заозерье от а/д Задворка - Нестиары в Воскресенском районе Нижегородской области			
Изм.	Кол.уч.	Лист	№ док.	Подпись	Дата	Проект планировки территории	Стадия	Лист	Листов
Выполнил	Олонов	Олонов	01.16				П	6	
ГИП	Гусаров		01.16			ООО "МОСТ"			
						Схема расположения земельного участка на кадастровом плане соответствующей территории М1:2000			



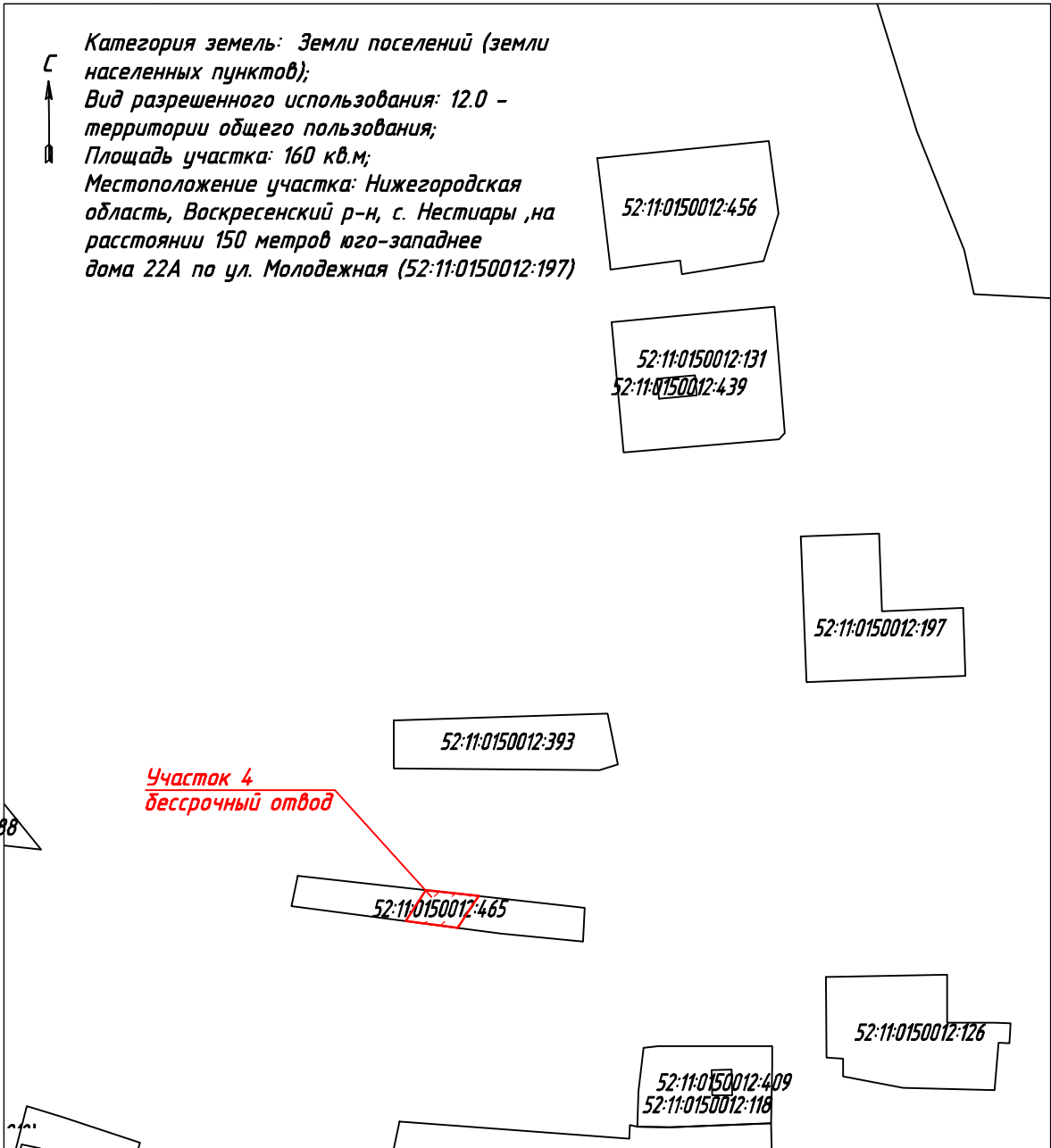
Утверждено постановлением администрации Воскресенского муниципального района Нижегородской области № 89 от 04.02.2016г.

						85-ПТТ-15			
						Строительство автомобильной дороги Подъезд к д. Заозерье от а/д Заборка - Нестиары в Воскресенском районе Нижегородской области			
Изм.	Кол.уч.	Лист	№ док.	Подпись	Дата	Проект планировки территории	Стадия	Лист	Листов
Выполнил	Олонов	Олонов	01.16				П	7	
ГИП	Гусаров		01.16			ООО "МОСТ"			
						Схема расположения земельного участка на кадастровом плане соответствующей территории М1:2000			



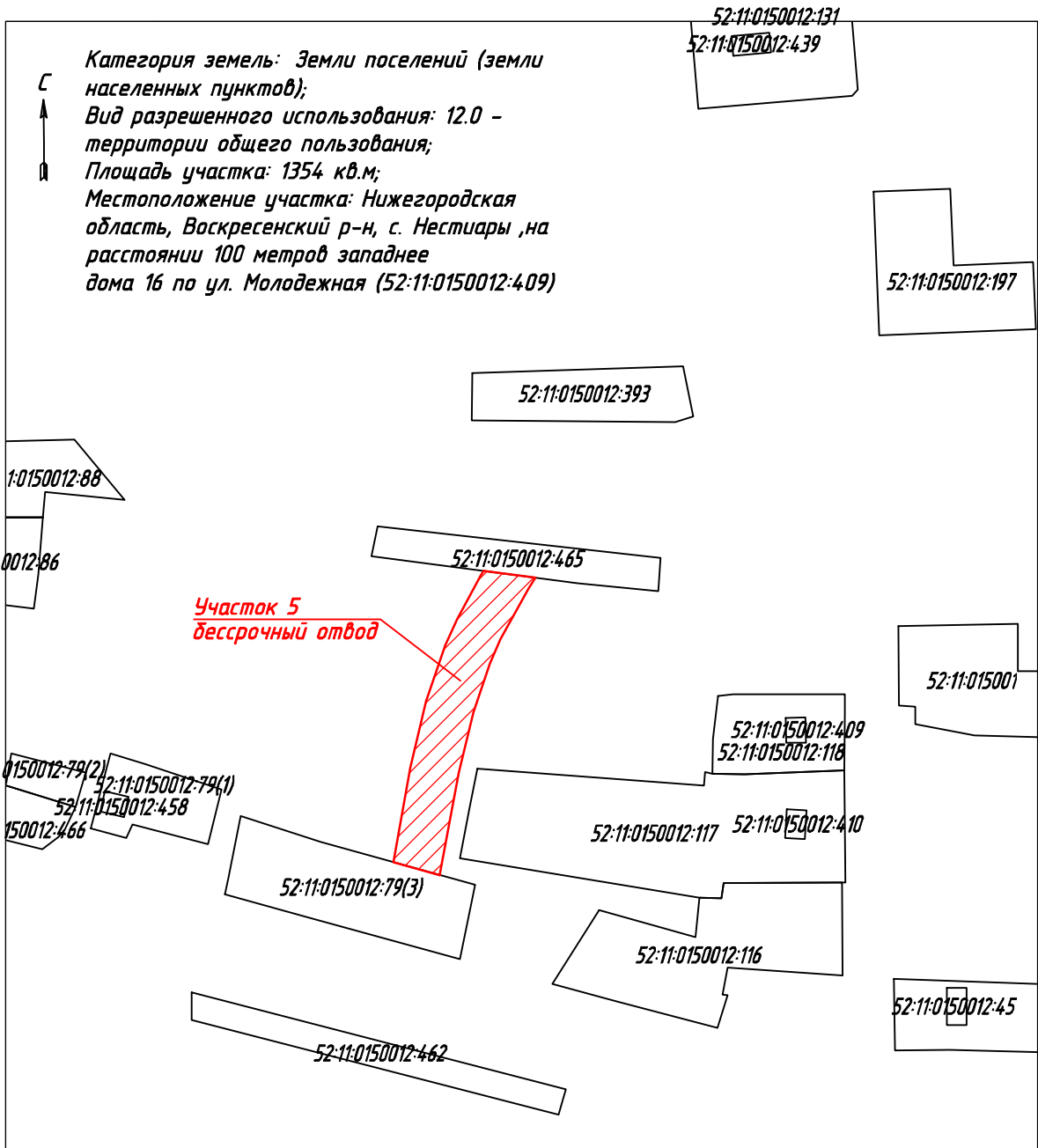
Утверждено постановлением администрации Воскресенского муниципального района Нижегородской области № 89 от 04.02.2016г.

						85-ППТ-15			
						Строительство автомобильной дороги Подъезд к д. Заозерье от а/д Заборка - Нестиары в Воскресенском районе Нижегородской области			
Изм.	Кол.уч.	Лист	№ док.	Подпись	Дата	Проект планировки территории	Стадия	Лист	Листов
Выполнил	Олонов	Олонов	01.16				П	8	
ГИП	Гусаров	Гусаров	01.16						
						Схема расположения земельного участка на кадастровом плане соответствующей территории М1:2000			
						ООО "МОСТ"			



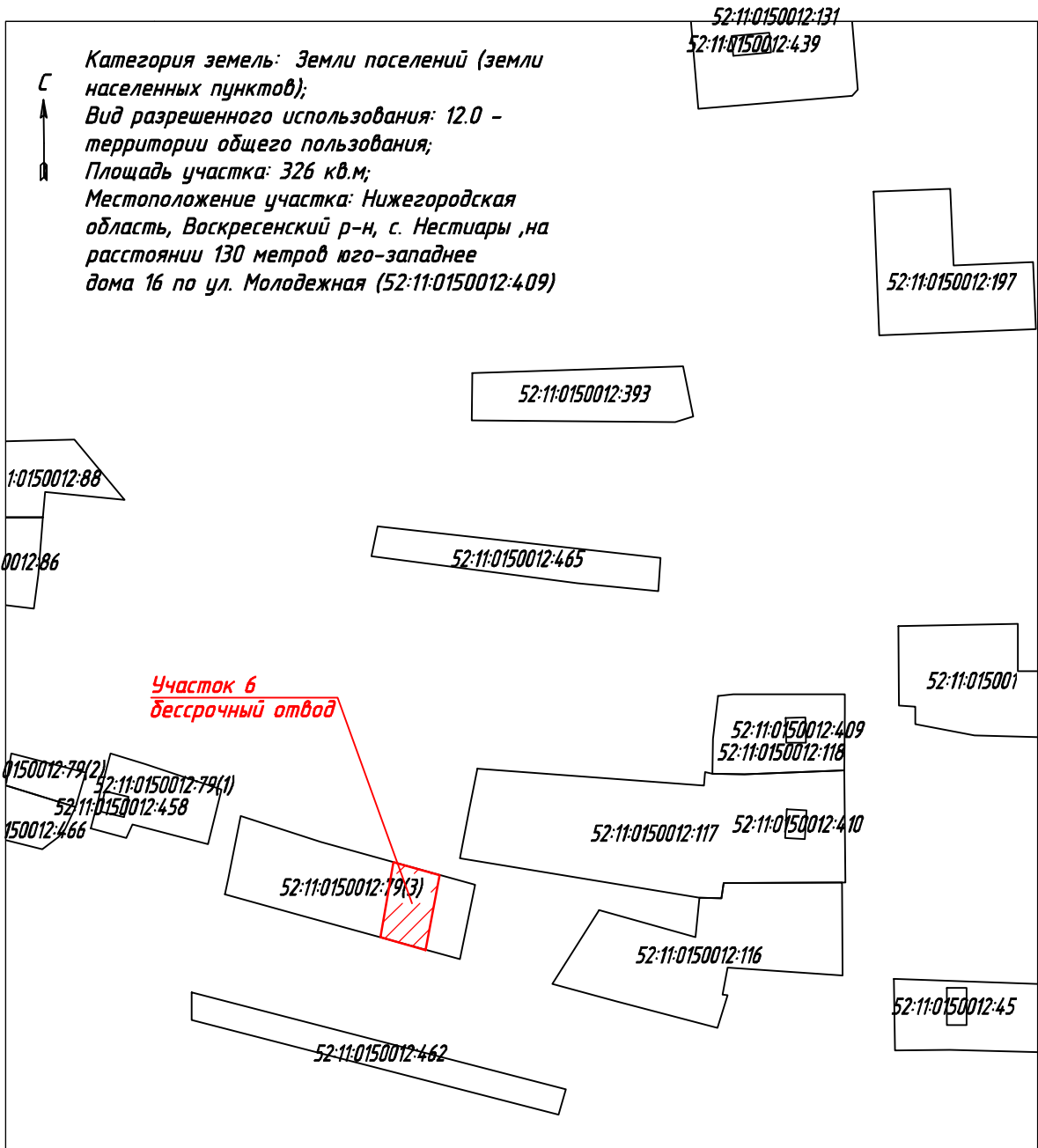
Утверждено постановлением администрации Воскресенского муниципального района Нижегородской области № 89 от 04.02.2016г.

						85-ПТТ-15			
						Строительство автомобильной дороги Подъезд к д. Заозерье от а/д Заборка - Нестиары в Воскресенском районе Нижегородской области			
Изм.	Кол.уч.	Лист	№ док.	Подпись	Дата	Проект планировки территории	Стадия	Лист	Листов
Выполнил	Олонов	Олонов	01.16				П	9	
ГИП	Гусаров		01.16			ООО "МОСТ"			
						Схема расположения земельного участка на кадастровом плане соответствующей территории М1:2000			



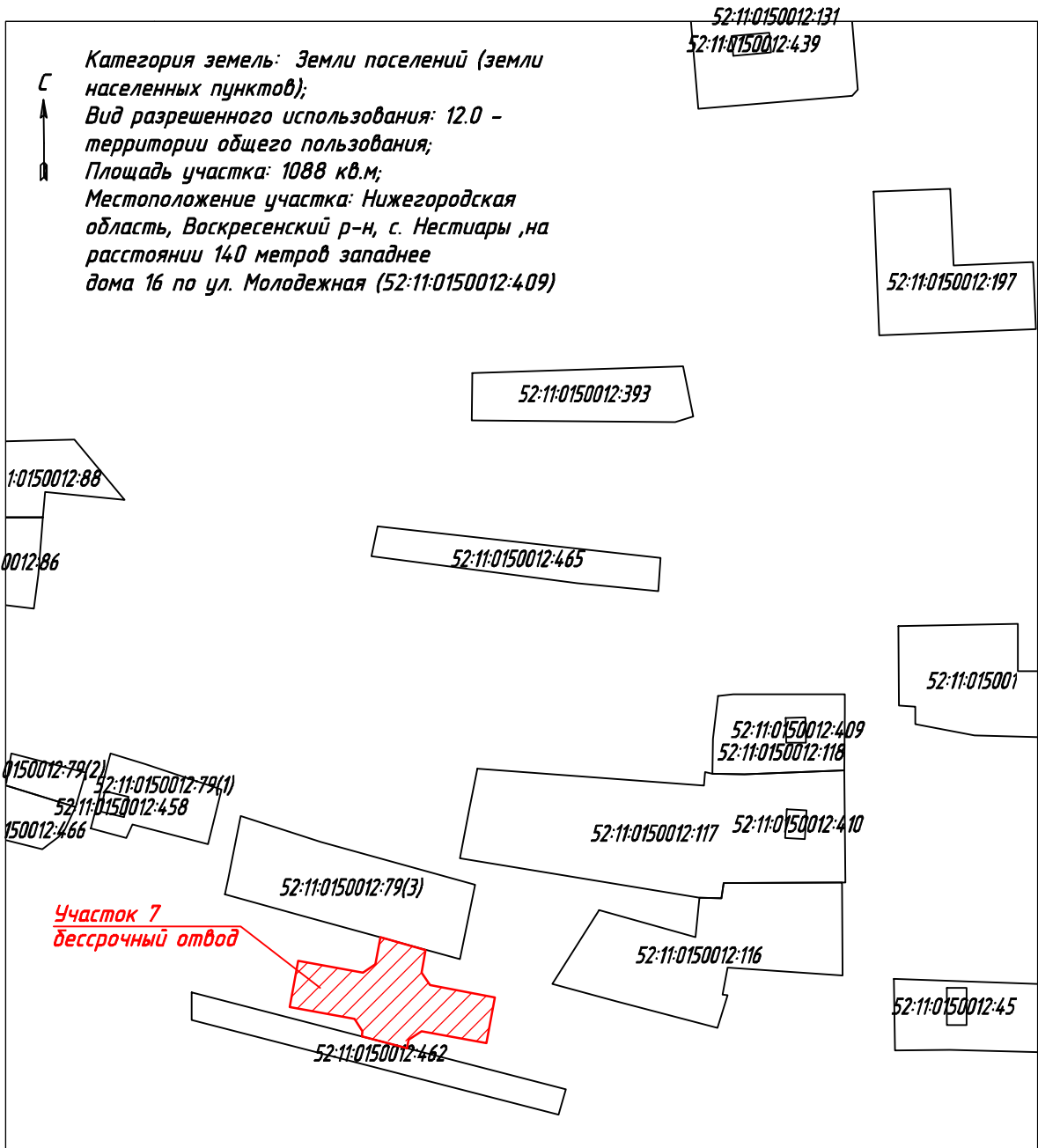
Утверждено постановлением администрации Воскресенского муниципального района Нижегородской области № 89 от 04.02.2016г.

						85-ПТТ-15			
						Строительство автомобильной дороги Подъезд к д. Заозерье от а/д Задворка - Нестиары в Воскресенском районе Нижегородской области			
Изм.	Кол.уч.	Лист	№ док.	Подпись	Дата	Проект планировки территории	Стадия	Лист	Листов
							П	10	
						Схема расположения земельного участка на кадастровом плане соответствующей территории М1:2000			
						ООО "МОСТ"			



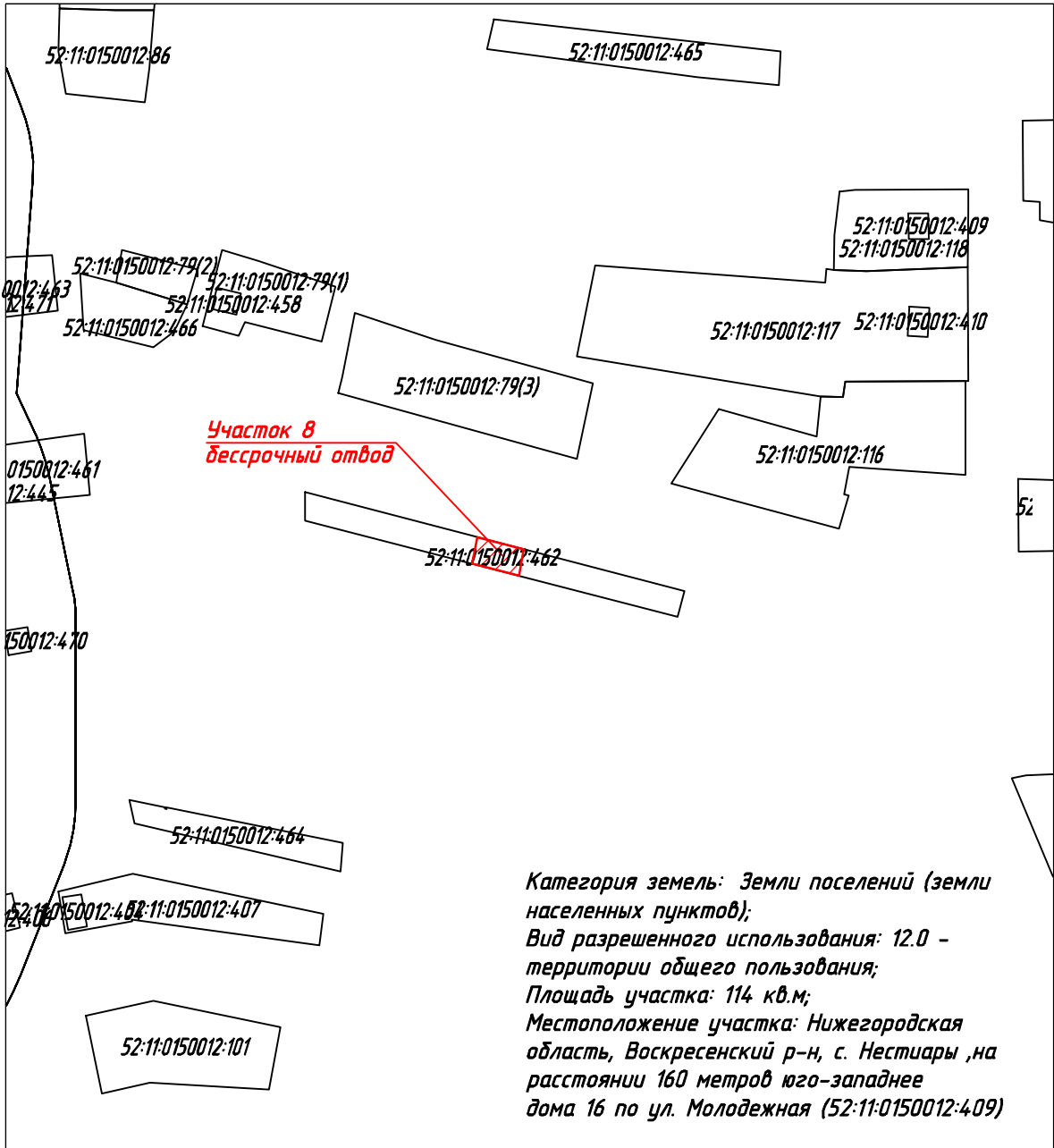
Утверждено постановлением администрации Воскресенского муниципального района Нижегородской области № 89 от 04.02.2016г.

						85-ПТТ-15			
						Строительство автомобильной дороги Подъезд к д. Заозерье от а/д Задворка - Нестиары в Воскресенском районе Нижегородской области			
Изм.	Кол.уч.	Лист	№ док.	Подпись	Дата	Проект планировки территории	Стадия	Лист	Листов
Выполнил	Оланов	Оланов	01.16				П	11	
ГИП	Гусаров	Гусаров	01.16			Схема расположения земельного участка на кадастровом плане соответствующей территории М1:2000			
						ООО "МОСТ"			



Утверждено постановлением администрации Воскресенского муниципального района Нижегородской области № 89 от 04.02.2016г.

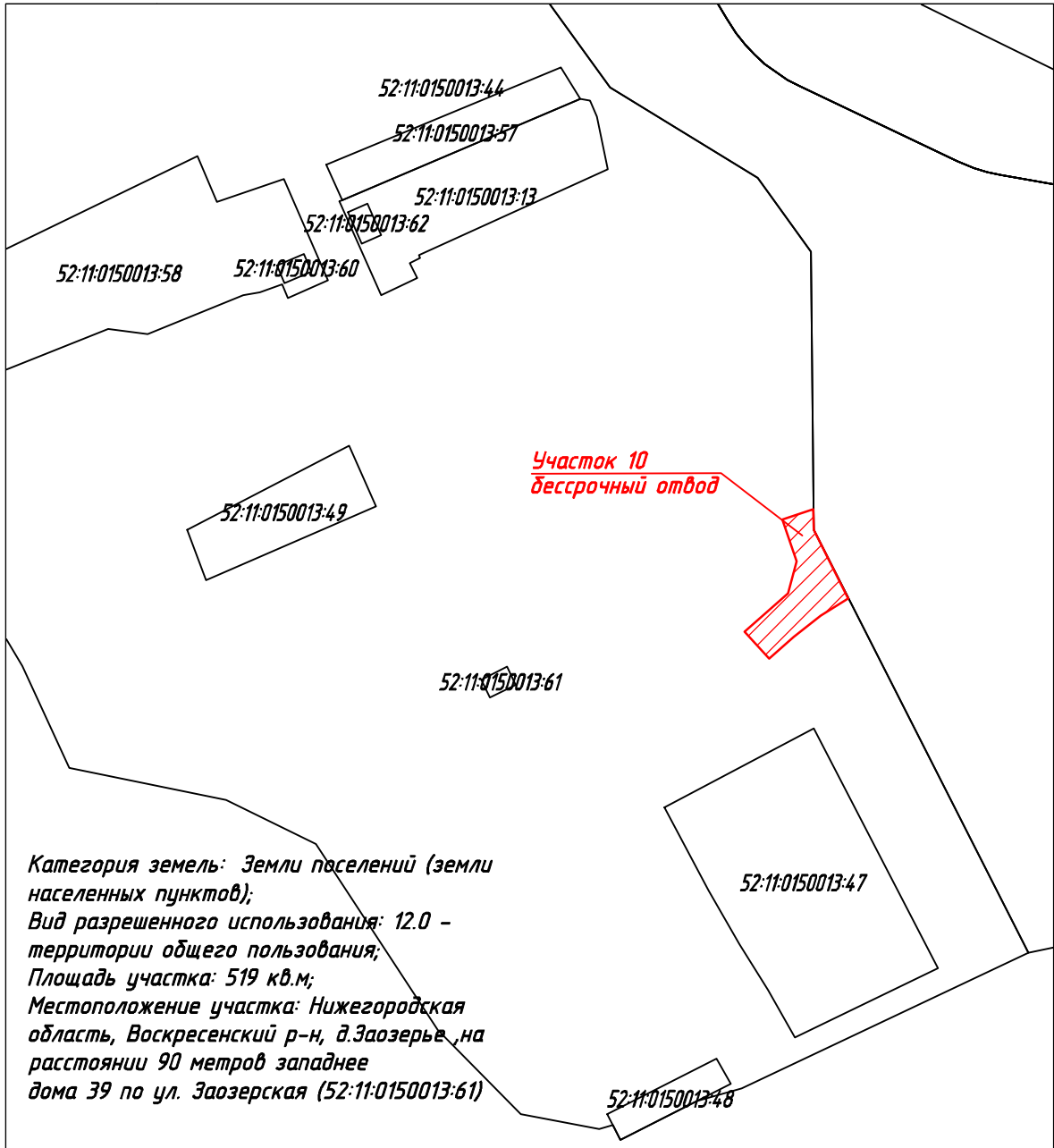
						85-ПТТ-15			
						Строительство автомобильной дороги Подъезд к д. Заозерье от а/д Задворка - Нестиары в Воскресенском районе Нижегородской области			
Изм.	Кол.уч.	Лист	№ док.	Подпись	Дата	Проект планировки территории	Стадия	Лист	Листов
Выполнил	Оланов	Оланов	01.16				П	12	
ГИП	Гусаров	Гусаров	01.16			Схема расположения земельного участка на кадастровом плане соответствующей территории М1:2000			
						ООО "МОСТ"			



Категория земель: Земли поселений (земли населенных пунктов);
 Вид разрешенного использования: 12.0 - территории общего пользования;
 Площадь участка: 114 кв.м;
 Местоположение участка: Нижегородская область, Воскресенский р-н, с. Нестиары, на расстоянии 160 метров юго-западнее дома 16 по ул. Молодежная (52:11:0150012:409)

Утверждено постановлением администрации Воскресенского муниципального района Нижегородской области № 89 от 04.02.2016г.

						85-ПТТ-15			
						Строительство автомобильной дороги Подъезд к д. Заозерье от а/д Задворка - Нестиары в Воскресенском районе Нижегородской области			
Изм.	Кол.уч.	Лист	№ док.	Подпись	Дата	Проект планировки территории	Стадия	Лист	Листов
							П	13	
						Схема расположения земельного участка на кадастровом плане соответствующей территории М1:2000			
						ООО "МОСТ"			



Утверждено постановлением администрации Воскресенского муниципального района Нижегородской области № 89 от 04.02.2016г.

						85-ПТТ-15			
						Строительство автомобильной дороги Подъезд к д. Заозерье от а/д Заборка - Нестиары в Воскресенском районе Нижегородской области			
Изм.	Кол.уч.	Лист	№ док.	Подпись	Дата	Проект планировки территории	Стадия	Лист	Листов
Выполнил	Оланов	Оланов	01.16				П	15	
ГИП	Гусаров		01.16			ООО "МОСТ"			
						Схема расположения земельного участка на кадастровом плане соответствующей территории М1:2000			