

Государственное предприятие Нижегородской области
"Нижтехинвентаризация"
(ГП НО "Нижтехинвентаризация")
Воскресенский филиал

606730, Нижегородская обл., Воскресенский р-н, р.п. Воскресенское, пл.
Ленина,98, (831 63) 9-18-66

ТЕХНИЧЕСКИЙ ПАСПОРТ

Здание

(тип объекта)

Наименование: Многоквартирный дом
Адрес:
Область: Нижегородская обл
Район области: Воскресенский р-н
Город (другое поселение): Воскресенское рп
Район города:
Улица (иное): Ленина ул
Дом №: 175
**Иное описание
местоположения:**

Литера: А
Инвентарный №: 000011018
Кадастровый №:

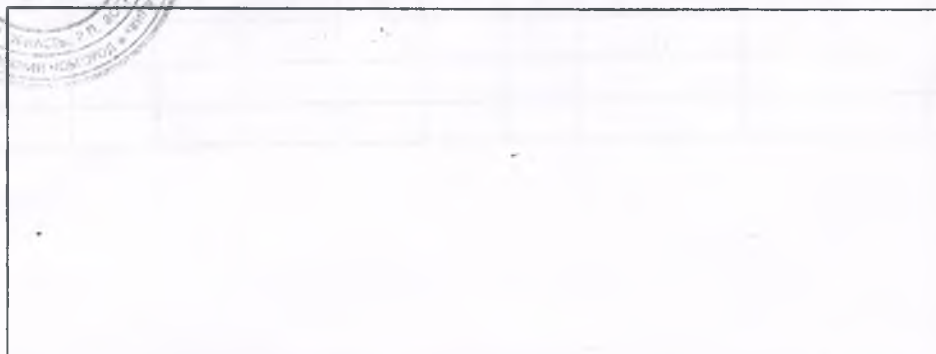
Дата проведения технической инвентаризации: 09.06.2017 г.

Директор филиала



(Handwritten signature)
(подпись)

Рябинина И.В.
(Ф.И.О.)



7. Состав площади жилого дома (кв.м.)

7.1 Общая площадь		
Общая площадь жилых помещений (квартир, общежития):	103.0	кв.м.
Общая площадь нежилых помещений (магазин, аптека, библиотека и т.п.)		кв.м.
Итого		кв.м.

7.2. Площадь, не входящая в общую площадь дома.

Площадь МОП (мест общего пользования лестничные клетки, прилифтовые холлы, тамбуры и т.д.)		кв.м.
Площадь балконов и лоджий	0	кв.м.
Площадь неотапливаемых помещений, находящихся в пределах внутренних поверхностей наружных стен дома (веранда, терраса и т.д.)		кв.м.
Итого:		кв.м.
Всего, площадь всех частей здания:		103 кв.м

7.3 Жилая площадь

Жилая площадь:	68,3	кв.м.
Средняя жилая площадь квартиры	17,1	кв.м

Распределение полезной площади.

№	Жилая площадь находится	Количество		жилая площадь	Текущие изменения						
		жилых квартир	жилых комнат		количество		жилая площадь	количество		жилая площадь	
					жилых квартир	жилых комнат		жилых квартир	жилых комнат		
1	2	3	4	5	6	7	8	9	10	11	
1	В квартирах	4	6	68.3							
2	В помещен. коридор. сист.										
3	В общежитиях										
4	Служебная жилая площадь										
5	Маневренная жилая площадь										

из общего числа полезной площади находится:

6	а) в мансардах									
	б) в подвалах									
	в) в цокольных этажах									
	г) в бараках									

распределение квартир по числу комнат (без общежития и коридорной систем)

№	Квартиры	Число квартир	Их общая площадь	жилая площадь	Текущие изменения			
					число квартир	их жилая площадь	число квартир	их жилая площадь
1	2	3	4	5	6	7	8	9
1	Однокомнатные	2	40.4	28.6				
2	Двухкомнатные	2	62.6	39.7				
3	Трёхкомнатные	-						
4	Четырёх комнатные	-						
5	Пяти-комнатные	-						
6	Шести комнатные	-						
7	Семь и более комнат	-						
В С Е Г О :		4	103.0	68.3				

8. Прочие сведения

Число лестниц (подъездов/маршей)	0	шт.	их уборочная площадь	кв.м
Уборочная площадь общих коридоров и мест общего пользования				кв.м
Средняя внутренняя высота помещений	2.40	м		
Объем наземной части		куб.м		
Объем подземной части		куб.м		
Всего:		393		куб. м

12. Описание конструктивных элементов здания и определение процента износа

Литера: А / Год ввода в эксплуатацию: 1917/null число этажей (надз./подз.) 2/0
 Группа капитальности 4 Вид внутренней отделки Простая
 Наименование фрагмента Многokвартирный дом Сборник УПВС № 4 Таблица № 17а

№ п/п	Наименование конструктивных элементов	Описание конструктивных элементов (материал, конструкция, отделка и прочее)	Техническое состояние (осадки, трещины, гниль и т. п.)	Удельные веса конструктивных элементов	Поправка к удельному весу в %	Удельный вес конструкт. элем с поправкой	Износ в %	Произв. % износа на удельный вес констр. элемента	Текущие изменения, износ в	
									элемента	к строению
1	2	3	4	5	6	7	8	9	10	11
1	Фундамент	Бетонный ленточный	ветхое	6	1	6.00	70	4.20		
2	Стены	Рубленные из бревен	ветхое	22	1	22.00	70	15.40		
		Кирпичные								
3	Лестница			3			0	0.00		
4	Перегородки	Деревянные	неудовлетворительное	6	1	6.00	60	3.60		
		Дошaтые								
5	Перекрытие	Деревянные утепленные	ветхое	10	1	10.00	70	7.00		
6	Полы	Дошaтые крашенные	ветхое	10	1	10.00	70	7.00		
		Линолеум								
7	Крыша	Шифер	ветхое	7	1	7.00	70	4.90		
8	Проемы	Деревянные	ветхое	10	1	10.00	70	7.00		
		Окна наружные с пластиковыми рамами								
		Переплеты деревянные								
9	Внутренние отделочные работы	Оклейка обоями	неудовлетворительное	7	1	7.00	60	4.20		
		Масляная окраска								
10	Санитарно-технические устройства	Печное дровяное	неудовлетворительное	7.5	1	7.50	55	4.13		
		Водопровод								
11	Электротехнические устройства	Электроснабжение	неудовлетворительное	2.6	1	2.60	50	1.30		
12	Прочие работы	Прочие работы	неудовлетворительное	8.9	1	8.90	55	4.89		
Итого:				100	X	97	X	63,62		

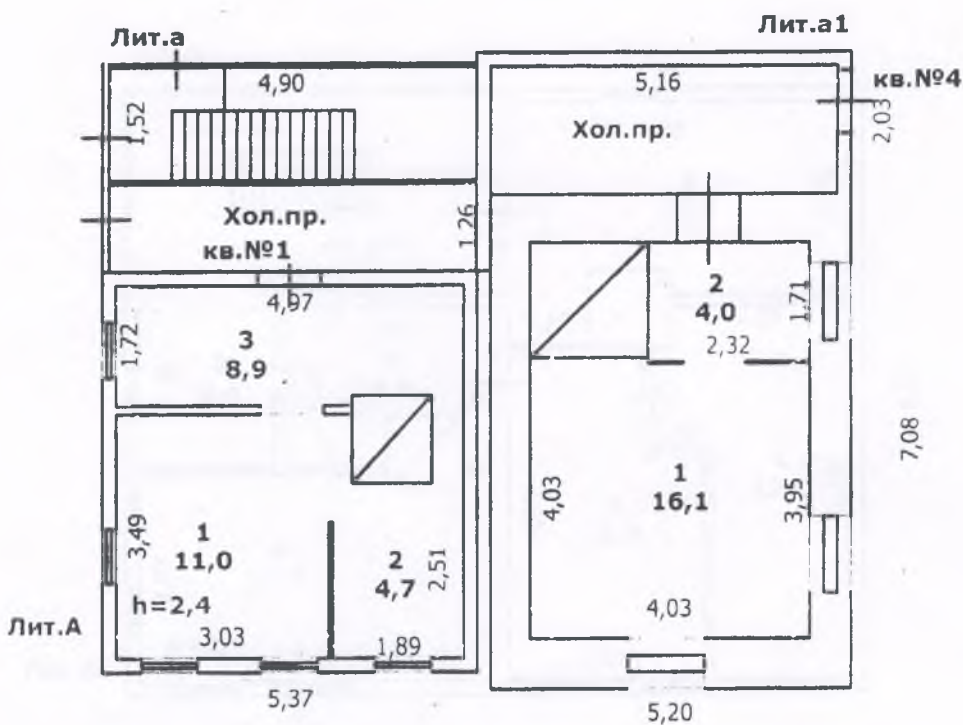
% износа приведённый по формуле: $(\text{гр.9} \times 100) : \text{гр.7} = (63.62 \times 100) / 97.00 = 66\%$

13. Техническое описание холодных пристроек и тамбуров

Наименование конструктивных элементов	Литера а Холодный пристрой				Литера а1 Холодный пристрой				Литера			
	Описание конструктивных элементов	Удельный вес по таблице	поправки	Удельный вес с поправкой	Описание конструктивных элементов	Удельный вес по таблице	поправки	Удельный вес с поправкой	Описание конструктивных элементов	Удельный вес по таблице	поправки	Удельный вес с поправкой
Фундаменты	Деревянные стулья	11	1	11.00	Деревянные стулья	11	1	11.00				
Стены и перегородки	Дощатые; Дощатая обшивка по бревенчатому каркасу	26	1	26.00	Деревянные из бревен	26	0.76	19.76				
Перекрытия	Дощатое	4	1	4.00	Дощатое	4	1	4.00				
Крыша	Шифер	13	1	13.00		13	0	0.00				
Полы	Дощатые	7	1	7.00	Дощатые	7	1	7.00				
Проемы	Стеклоблоки Деревянные	14	1	14.00	Деревянные	14	0.33	4.62				
Отделочные работы		18	0	0.00		18	0	0.00				
Электроосвещение	Электроосвещение	4	1	4.00		4	0	0.00				
Прочие работы	Прочие работы	3	1	3.00	Прочие работы	3	1	3.00				
ИТОГО		100	x	82.00		100	x	49.38		100	x	
Наименование конструктивных элементов	Литера				Литера				Литера			
	Описание конструктивных элементов	Удельный вес по таблице	поправки	Удельный вес с поправкой	Описание конструктивных элементов	Удельный вес по таблице	поправки	Удельный вес с поправкой	Описание конструктивных элементов	Удельный вес по таблице	поправки	Удельный вес с поправкой
Фундаменты												
Стены и перегородки												
Перекрытия												
Крыша												
Полы												
Проемы												
Отделочные работы												
Электроосвещение												
Прочие работы												
ИТОГО		100	x			100	x			100	x	

6. ПОЭТАЖНЫЙ ПЛАН

ПЛАН I ЭТАЖА



ГПНО "Нижтехинвентаризация"

Воскресенский

филиал

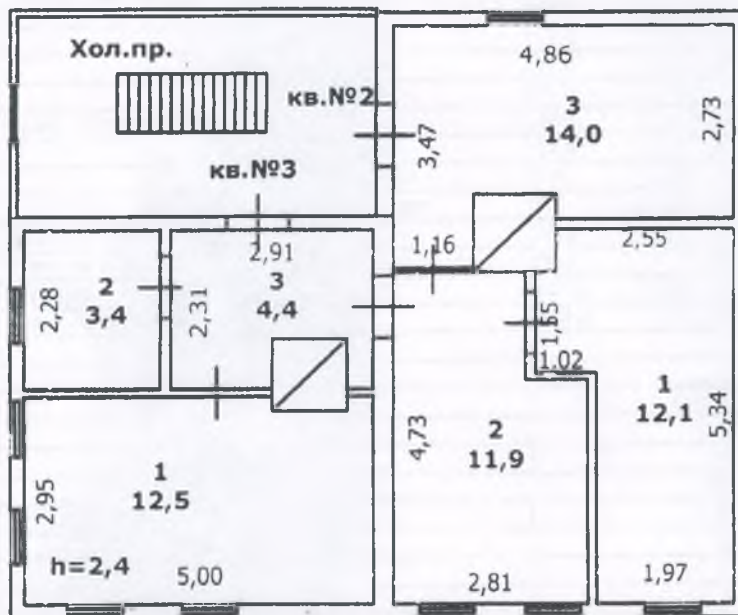
Поэтажный план объекта индивидуального жилищного строительства

Руководитель (уполномоченное лицо)	Рябинина И.В.	09.06.2017г.	<i>Слу</i>	Адрес объекта	Лист 1
	ФИО	Дата		Подпись	р.п. Воскресенское ул. Ленина дом № 175

6. ПОЭТАЖНЫЙ ПЛАН

ПЛАН II ЭТАЖА

Лит.а



Лит.А

ГПНО "Нижтехинвентаризация"

Воскресенский

филиал

Поэтажный план объекта индивидуального жилищного строительства

Руководитель (уполномочен ное лицо)	Рябинина И.В.	09.06.2017г.	<i>Сид</i>	Адрес объекта	Лист 1
	ФИО	Дата	Подпись	р.п. Воскресенское ул. Ленина дом № 175	Листов 1
					Масштаб 1:100

